



Le printemps est là, avec ses activités

La belle saison est là. Avec elle arrivent les événements et les activités de printemps. Brocantes, marché des collectionneurs et marché des artisans, kermesse de Pâques, chasse aux œufs, MarchéJardin, premiers festivals, ... Découvrez-les tous dans ce Jette Info.

Marché des collectionneurs
et des artisans

13

Saison
des brocantes

15

Du 30 avril au 11 mai
Kermesse de Pâques

16

19 avril
Chasse aux œufs

17



De l'ambition pour Jette !

Le budget, le plan financier triennal et notre note de politique générale était à l'ordre du jour du conseil communal du 26 mars. Jette est ainsi une des trois premières communes bruxelloises à adopter l'ensemble des instruments budgétaires et politiques, pour aller de l'avant, avec ambition, et des priorités bien définies. Cela, grâce à la cohésion de sa majorité et à sa gouvernance responsable des ressources, malgré la pression budgétaire. Jette est en ordre de marche ! Vous trouverez la note de politique générale sur le site communal et nous consacrerons un dossier du prochain Jette Info à ces orientations politiques et budgétaires.

Cette étape cruciale qui suit les élections lance la concrétisation de l'accord de majorité, en fondant la colonne vertébrale de Jette et notre vision 'Jette 2030'. Ces outils nous permettent de construire un avenir plus solidaire, durable et dynamique. Notre vision repose sur trois piliers : renforcer le vivre-ensemble, assurer une gestion responsable des ressources et améliorer la qualité du cadre de vie.

Jette se veut une commune solidaire et inclusive, luttant contre la pauvreté, favorisant la mixité sociale et combattant les discriminations. Chaque citoyenne et chaque citoyen doit pouvoir vivre dans la dignité et le respect.

Nous nous engageons également pour un environnement sûr et propre, où chacun peut évoluer en toute confiance. Jette est une commune familiale et intergénérationnelle, attentive aux besoins de chaque âge de la vie.

La transition écologique et économique est une priorité : soutenir les commerces locaux et de qualité, encourager la proximité des services et adopter des pratiques durables, avec un plan Air-Climat, sont des engagements concrets pour préparer l'avenir.

Nous voulons une gouvernance transparente et participative, garantissant une gestion saine des ressources communales. Enfin, nous souhaitons encore développer le dynamisme culturel et sportif de Jette pour en faire une commune vivante et animée. C'est ensemble que nous construirons Jette, avec ambition et engagement.

Et quoi de plus symbolique que l'arrivée du printemps, saison du renouveau et de l'espoir, pour accompagner ces nouvelles orientations et insuffler une énergie positive à notre projet commun ?

Au plaisir de vous rencontrer lors des nombreuses activités printanières de notre belle commune de Jette !

- **Votre bourgmestre, Claire Vandevivere**

Participez à notre enquête sur la communication communale !

La commune de Jette souhaite communiquer au mieux avec ses habitantes et habitants, qu'il s'agisse d'informations concernant le cadre de vie, la propreté, l'enseignement, la mobilité ou d'événements culturels, d'ateliers et autres activités. Notre public cible comprend autant les jeunes que les personnes âgées, chaque groupe ayant ses propres habitudes de communication. Toucher tout le monde, avec des informations correctes et compréhensibles, via un canal de communication adapté, est un véritable défi. C'est pourquoi la commune de Jette organise une grande enquête sur la communication.

Des prix à gagner

Après analyse des résultats de l'enquête, la communication communale sera adaptée en prenant en compte vos besoins. En répondant à l'enquête, vous avez en outre la possibilité de gagner des bons d'achat dans des magasins locaux ou d'autres prix intéressants, tels que des entrées pour des événements culturels. Une version papier de l'enquête est disponible dans le Jette Info du mois dernier. Vous pouvez toujours répondre à l'enquête en ligne, en utilisant ce code QR ou via notre site internet www.jette.brussels.

Prenez le temps de répondre à l'enquête, car votre avis compte pour nous !



La Maison communale
Chaussée de Wemmel 100
1090 Jette
Tél : 02.423.12.11
Mail : info@jette.brussels
Info: www.jette.brussels
Facebook: @jette1090

Services Démographie / Étrangers et État civil Sans ou avec rendez-vous

- Du lundi au vendredi entre 8h30 et 12h30, sauf le jeudi entre 13h et 18h30
- Après-midi des enfants, le mercredi de 14h à 15h30, pour les démarches liées aux enfants (uniquement sur rendez-vous)
- Vous pouvez prendre rendez-vous via le guichet électronique Irisbox

Gestion du Territoire (Urbanisme)

Uniquement sur rendez-vous

- Le lundi, mercredi et vendredi entre 8h30 et 12h30
02.422.31.48/49

Autres services

- Du lundi au vendredi entre 8h30 et 12h30, sauf le jeudi entre 13h et 16h

Jours de fermeture

L'administration communale sera fermée le lundi 21 avril (*Lundi de Pâques*) et le jeudi 1^{er} mai (*Fête du travail*).

Guichet électronique Irisbox

24h/24, 7j/7

Irisbox.brussels



Il s'est dit au conseil communal du 26 février

Fin février, en séance du conseil communal, Julie Vandersmissen a prêté serment et a été installée en tant que conseillère communale (LBJette). Elle remplace Nathalie Vandenbrande qui a démissionné de son mandat de conseillère pour assurer pleinement sa fonction de Présidente du CPAS.

Saviez-vous que les séances sont publiques ? À l'exception de certaines décisions qui concernent des personnes et nécessitent le huis clos, les réunions du conseil communal sont en effet ouvertes aux citoyennes et citoyens. Assister à ces séances est d'ailleurs une excellente manière de découvrir le fonc-

tionnement des institutions communales et de participer à la vie politique locale. Aucune démarche n'est nécessaire, il suffit de se présenter à l'heure de la séance pour pouvoir y assister.

Le prochain conseil communal aura lieu le mercredi 23 avril à 19h

• **Retrouvez l'ordre du jour du conseil sur publi.irisnet.be.**



CLAIRE VANDEVIVERE
BOURGMESTRE

- Sécurité
- Coordination et Affaires générales
- Transition durable et solidaire
- Tutelle CPAS
- Communication, participation et informatique
- Administration 2.0 (administration communale et CPAS)
- Qualité
- Contrat de quartier et politique des grandes villes
- Transparence
- Manifestations patriotiques
- Cultes
- Assistance aux victimes, médiation, mesures alternatives
- Affaires électorales



THOMAS NAESENS
ÉCHEVIN

- Enseignement francophone
- Plantations, serres et parcs communaux, politique de l'eau



CHRISTOPHE KURT
ÉCHEVIN

- Vie sociale
- Personne handicapée, égalité des chances et intégration
- Famille et petite enfance (hors crèches néerlandophones), Jeunesse et Seniors
- Animations urbaines



BENOÎT GOSSELIN
ÉCHEVIN

- Personnel
- Prévention urbaine
- Sports (en ce compris la tutelle asbl Sport à Jette)



EREN GÜVEN
ÉCHEVIN

- Urbanisme et protection du patrimoine
- Immeubles et terrains inoccupés ou négligés
- Logement (y compris tutelle AIS)



JENNIFER GESQUIÈRE
ÉCHEVINE

- Mobilité urbaine et stationnement
- Commerce, économie et emploi



NATHALIE DE SWAEF
ÉCHEVINE

- Patrimoine et Charroi
- Communauté flamande
- Sécurité routière liée aux écoles
- Solidarité internationale (Nord-Sud)



ANNA HOVSEPYAN
ÉCHEVINE

- Propreté publique
- Aménagement urbain



LAURA VOSSEN
ÉCHEVINE

- Culture française
- Finances et budget
- Développement durable et environnement
- État civil (par délégation), démographie et étrangers



NATHALIE VANDENBRANDE
PRÉSIDENTE DU CPAS DE JETTE

Collège des bourgmestre et échevins-e-s 2024-2030

Infos et contacts :
www.jette.brussels

Ordonnance du Tribunal dans le dossier du « Survol »

Jette ne capitule pas !



Les avions en survol causent de nombreuses nuisances dans certaines communes bruxelloises, dont Jette. La commune a donc décidé d'être solidaire de ses habitantes et habitants et de lutter contre le permis de Brussels Airport. Un aéroport oui, mais dans le respect des riverains !

La commune de Jette est engagée dans deux actions pour défendre les intérêts des Jettoises et des Jettois : l'action en cessation environnementale devant le Tribunal de première instance et la contestation du permis d'environnement de l'aéroport devant le Conseil flamand du Contentieux des Permis.

Vous découvrirez ci-dessous les grands axes de l'ordonnance du Tribunal du 26 février 2025, qui intervient dans le cadre de l'action en cessation (voir chronologie dans l'encadré ci-contre).

On est reparti pour un tour...

Le Tribunal a une nouvelle fois demandé à ce que l'étude d'incidences

soit complétée. La date butoir pour la production de l'étude est le 1^{er} juin 2026. Les parties devront ensuite échanger leurs arguments pour que le dossier soit à nouveau plaidé le 11 janvier 2027. L'État belge s'en sort donc sans condamnation définitive pour les deux prochaines années...

Cela étant, il devra continuer à payer des astreintes à la Région de Bruxelles-Capitale pour les infractions aux normes de bruit sur les routes les plus utilisées pendant la nuit. Le montant de ces astreintes et le plafond ont été respectivement augmentés à 18.000 euros par infraction et 18 millions d'euros.

La question des normes de vent

La (seule) bonne nouvelle pour

nous, habitantes et habitants de Jette, est que le Tribunal a demandé au bureau d'études de concentrer son analyse sur la question des normes de vent. Cette question nous intéresse dans la mesure où les normes actuelles permettent de renvoyer trop facilement les vols vers la commune de Jette. La commune bataille donc pour que ces normes soient adaptées et clarifiées afin que l'usage du ciel jettois redevienne réellement exceptionnel. Avant les normes de 2013, Jette était en effet beaucoup plus épargnée.

En acceptant de mettre la question des normes de vent sur la table, le Tribunal donne à la commune une opportunité de remettre en cause la principale cause de nos nuisances.

Jette compte bien la saisir ! Malheureusement, le temps de la justice est beaucoup trop long et empêche les autorités d'apporter des solutions rapides pour les citoyennes et les citoyens. L'État belge a peut-être gagné une bataille en reportant le problème, mais la commune de Jette ne capitule pas.

La chronologie de cette action est la suivante :

En juin 2018,

l'action a été lancée par la Région de Bruxelles-Capitale ;

En février 2019,

le Tribunal a conclu qu'il ne pouvait pas statuer sans une étude d'incidences permettant d'objectiver la situation de l'aéroport dans son ensemble ;

En décembre 2020,

le Tribunal a considéré que l'étude d'incidences produite n'était pas complète. L'État belge s'est vu octroyer un délai de deux ans pour compléter son étude. Dans l'attente de ce délai, il a été condamné à payer 10.000 € d'astreinte par infraction aux normes de bruit pendant la nuit, avec un plafond fixé à 5 millions d'euros ;

Entre décembre 2020 et juin 2022,

l'État belge a préféré payer les astreintes à la Région de Bruxelles-Capitale plutôt que de respecter les normes environnementales ;

En juin 2022,

l'étude d'incidences complétée a été produite ;

Entre juin 2022 et février 2025,

les parties (dont la commune de Jette) ont débattu des conclusions à tirer de l'étude d'incidences. L'État belge a, de son côté, continué à payer les astreintes à la Région de Bruxelles-Capitale.

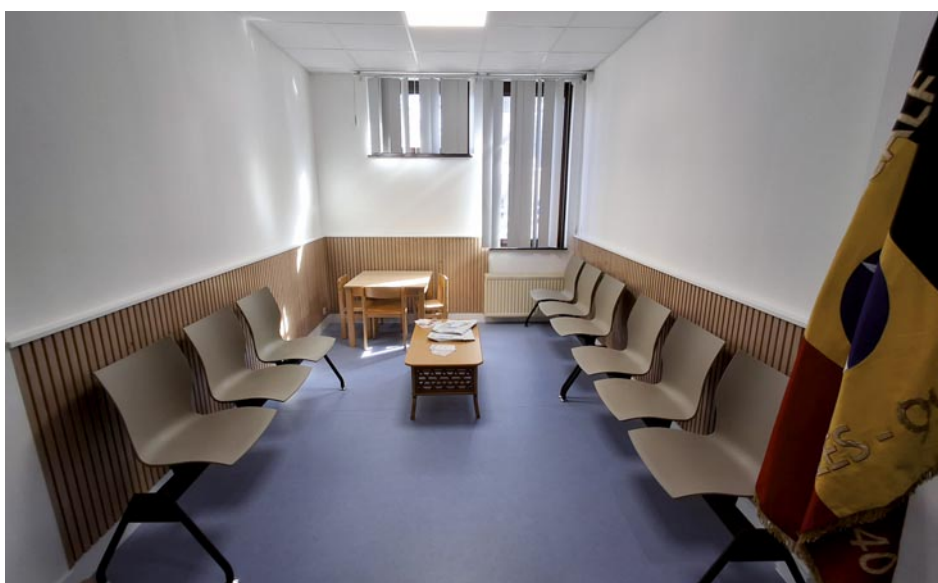
Nouvel accueil et nouveau local d'audition pour le commissariat de Jette

Fin mars, le nouvel accueil public et le nouveau local d'audition EVA ont été inaugurés au commissariat de police jettois, sur la place Cardinal Mercier. Deux nouveautés qui doivent permettre d'améliorer encore les services et le fonctionnement des équipes de police.

Les travaux de rénovation ont commencé au commissariat de Jette début 2024. L'ensemble du rez-de-chaussée a été entièrement réaménagé et modernisé. L'espace d'accueil du commissariat de police répond désormais aux différentes exigences d'efficacité, d'accessibilité et de sécurité tant pour les citoyens que pour le personnel de police.

Espace d'accueil

Le commissariat est équipé d'une entrée sécurisée avec un mécanisme de contrôle (surveillance par caméra). Les citoyens sont reçus par les inspecteurs de police qui se trouvent dans un



environnement sécurisé (verre pare-balles) à l'un des deux guichets.

Salle d'attente confortable

Ce nouvel espace peut accueillir une dizaine de personnes et dispose en outre d'un coin enfant. Les couleurs chaudes, la finition en bois et l'éclairage doux créent un effet agréable.

Une nouvelle salle EVA (Emergency Victim Assistance)

La zone de police de Bruxelles-

Ouest renforce son engagement envers les victimes de violence en ouvrant une salle EVA (Emergency Victim Assistance) au commissariat de Jette. Ce service de proximité permettra d'assister les personnes confrontées à des situations de violences intrafamiliales, qu'elles soient physiques, psychologiques ou sexuelles. Cette salle est située à côté de la salle d'attente.

Local d'audition

Un local d'audition a également été



aménagé pour les entretiens confidentiels et les plaintes. Ce local est également équipé d'un bouton d'urgence

• Commissariat de police de Jette

- Place Cardinal Mercier, 11
- Du lundi au samedi, de 9h à 19h
 - Le dimanche, de 8h à 17h
 - En-dehors de ces heures, vous pouvez prendre contact avec le commissariat central au 02.412.12.12 ou appeler les services de secours via le 112

Demander votre permis de conduire en ligne ?

Beldrive : rapide et facile

Savez-vous que vous pouvez demander votre permis de conduire provisoire ou le renouvellement de votre permis en ligne ? Cela vous évite une visite supplémentaire à l'administration. Pratique et efficace.

Vous devez faire une demande de permis de conduire provisoire ou renouveler votre permis ? Faites votre demande en ligne via Beldrive. Ce système numérique offre plusieurs avantages.

- **Simple** : cet outil convivial vous permet de renouveler facilement votre permis de conduire.

BelDrive
le chemin le plus court vers votre permis de conduire



- **Accessible** : l'application est disponible 24h/24 et 7j/7 à partir d'un ordinateur, d'une tablette ou d'un smartphone.
- **Efficace** : plus besoin de se rendre deux fois à l'administration (demande et collecte).

Pour l'instant, la plateforme peut être utilisée pour les demandes de permis provisoires et les renouvellements de permis permanents des catégories A et B. À l'avenir, toutes les demandes de permis, quel que soit leur type, seront intégrées dans la plateforme.

En pratique

Accédez à la plateforme via l'adresse <https://beldrive.mobilite.fgov.be/> et connectez-vous avec votre eID ou via Itsme.

Vous pouvez alors encoder votre demande. Vous avez besoin d'un permis de conduire provisoire et conduisez avec un guide ? Alors votre guide doit également s'inscrire sur la plateforme. Dans les cinq jours ouvrables, votre demande sera intégrée dans le système de la commune pour y être traitée. Vous ne devrez donc vous rendre qu'une seule fois à La Maison communale pour retirer votre permis de conduire.

Plus d'infos : beldrive.mobilite.fgov.be

Rendez votre commerce plus accessible

Grâce au projet Open4All d'Autonomia

Avec le projet Open4All, l'asbl Autonomia invite les commerces à améliorer leur accessibilité pour les personnes en situation de handicap, notamment via l'installation d'une rampe.

Créée par et pour des personnes en situation de handicap, Autonomia œuvre depuis 1989 en faveur de leur inclusion et de leur autonomie. Sa mission principale est d'informer le grand public et les partenaires potentiels. Via l'initiative Open4All, l'asbl souhaite répertorier et promouvoir les bâtiments accessibles au public, afin de faciliter la vie des personnes en situation de handicap, mais pas seulement...

Devenez partenaire

Vous disposez d'un commerce et souhaitez améliorer son accessibilité ? Devenez partenaire du projet et rejoignez une communauté engagée. Grâce à Open4All, vous bénéficierez d'un accompagnement complet pour rendre votre commerce plus accessible, notamment via l'installation d'une rampe. Une solution qui a pour but de



faciliter la vie non seulement des personnes en situation de handicap, mais aussi des personnes avec une poussette, des livreurs, etc.. Votre commerce sera en outre mis en évidence sur la cartographie d'Access All.eu et vous recevrez un autocollant à apposer sur votre vitrine afin de mettre en valeur votre engagement pour l'inclusion.

Vous êtes intéressé ?

Rendez-vous sur le site d'Open4all pour connaître tous les détails de l'action et compléter le formulaire de demande.

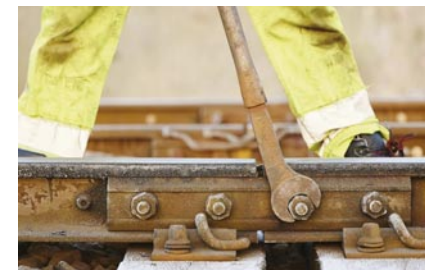
Plus d'infos :

www.open4all.eu

0475.93.11.25

open4all@autonomia.org

Infrabel entretient ses infrastructures



Entre mars et juin, Infrabel mène des travaux d'entretien sur l'infrastructure ferroviaire entre Jette, Ganshoren et Laeken. Ces travaux ont lieu durant la nuit et peuvent entraîner des désagréments pour les riveraines et riverains.

Infrabel réalise notamment des interventions au niveau des fondations, des caténaires et des aiguillages. Du matériel est également déchargé à proximité des voies. Ces travaux sont nécessaires pour assurer la sécurité de la circulation des trains et maintenir la performance du réseau ferroviaire.

Le chantier a inévitablement un impact : bruits, poussières et vibrations ; circulation de véhicules ; utilisation ponctuelle d'un train de travaux, éclairage artificiel et chantier mobile. Afin de limiter les nuisances, les travaux sont organisés par phases. Le chantier a démarré le 27 mars et se poursuit jusqu'au 18 mai. Une intervention est encore prévue les 21, 22, 24 et 25 juin.

Plus d'infos : 02.525.22.11

www.infrabel.be/fr/chantier

Nouveau chez STAYtion

Rendez-vous de la prévention Brusano

Bouger, se rencontrer, prendre soin de soi et mieux manger

Avec le printemps, les nouvelles activités fleurissent chez STAYtion. Depuis le mois de mars, Brusano propose aux Jettoises et aux Jettois un rendez-vous de la prévention qui aura lieu chaque 3^e mercredi du mois. Un moment convivial pour parler santé positive avec des professionnelles et des professionnels du secteur social et de la santé.

Les rendez-vous de la prévention Brusano, organisés en collaboration avec l'asbl Labolobo, auront lieu un mercredi par

mois, de 13h à 16h, et sont entièrement gratuits. Le but de ce rendez-vous prévention est d'offrir un espace de confiance aux habitantes et habitants de la commune pour leur permettre de discuter de leurs besoins socio-santé et de créer du lien. En fonction des besoins exprimés, les chargées de prévention et de promotion de la santé

prévoient d'inviter à terme des associations locales afin d'apporter une réponse aux demandes des habitantes et habitants de Jette, au travers d'anima-

tions. Les premiers rendez-vous ont donc pour but de récolter ces demandes qui peuvent être très variées, autour du lien social et de la santé.

Vous souffrez de diabète et aimeriez recevoir des informations sur votre alimentation ? Vous avez besoin d'aide pour vous déplacer à Jette et ne savez pas qui contacter ? Vous aimeriez mieux

connaître les différentes associations locales et les services qu'elles proposent ? Ou vous avez envie d'exprimer un besoin en matière de santé ou d'aide sociale ?

Venez rencontrer les chargées de prévention et de promotion de la santé afin d'en discuter. Des fruits, du café et du thé seront proposés aux participantes et aux participants afin de rendre le moment convivial.

• Rendez-vous de la prévention Brusano - Information et prévention santé positive

Chaque 3^e mercredi du mois, de 13h à 16h

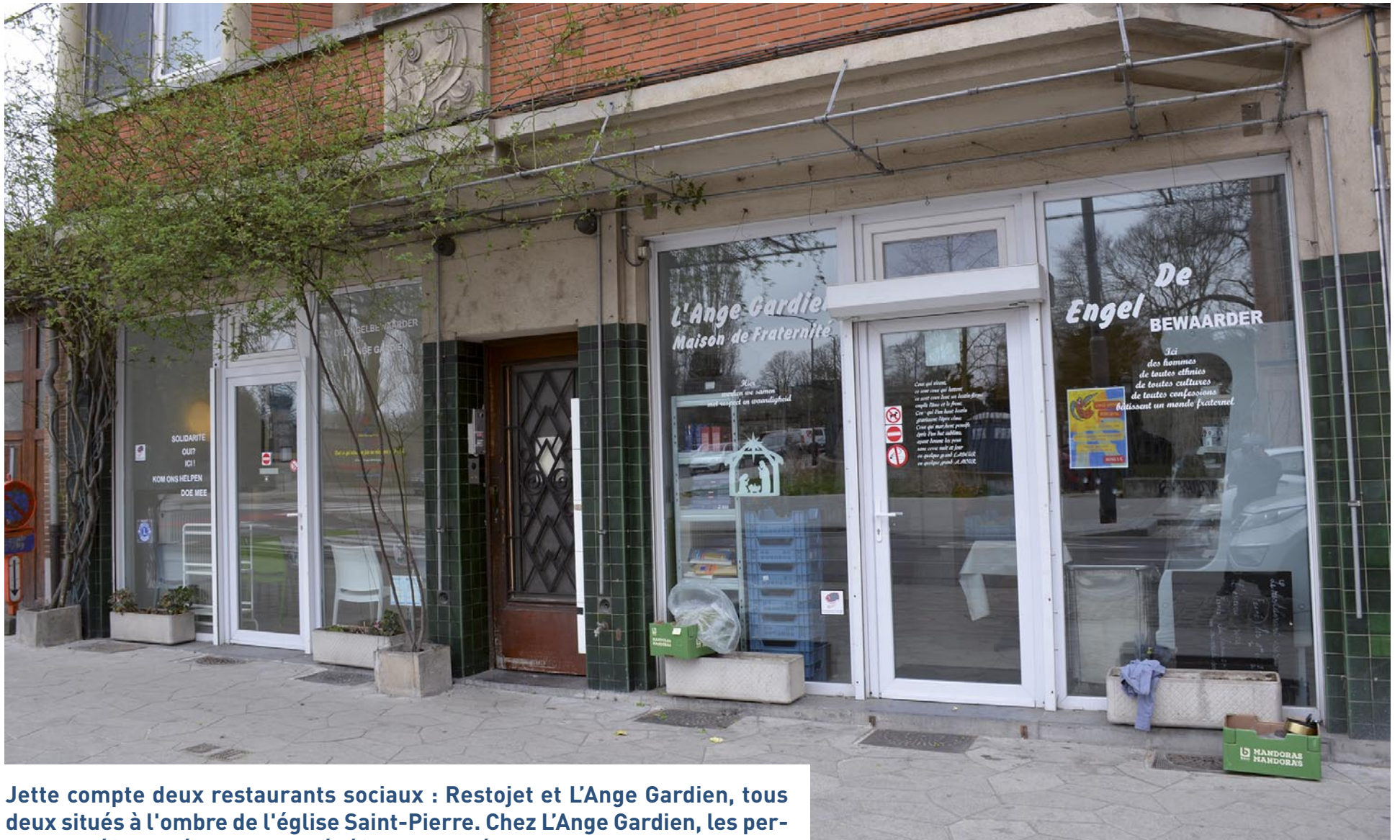
Prochaines dates : 16 avril, 21 mai et 18 juin

Gratuit (boissons et fruits offerts)
STAYtion - place Cardinal Mercier, 22
Dans le bâtiment de la gare



L'Ange Gardien : restaurant social et épicerie sociale

Un lieu primordial pour les personnes démunies



Jette compte deux restaurants sociaux : Restojet et L'Ange Gardien, tous deux situés à l'ombre de l'église Saint-Pierre. Chez L'Ange Gardien, les personnes défavorisées peuvent bénéficier d'un délicieux repas durant le week-end, en échange d'un prix symbolique. Elles peuvent également se procurer des denrées alimentaires à prix réduits grâce à l'épicerie sociale.

Le restaurant social Restojet est ouvert tous les jours de la semaine, tandis que L'Ange Gardien accueille chaleureusement le week-end les personnes rencontrant des difficultés dans leur vie quotidienne. Pour seulement 5 €, elles peuvent y déguster un repas complet comprenant une soupe, une entrée, un plat principal et une pâtisserie. Elles peuvent en outre emporter du pain ou des croissants pour plus tard. Le restaurant social peut accueillir jusqu'à 50 personnes.

L'épicerie sociale leur permet quant à elle de se procurer contre un montant symbolique toutes sortes de produits alimentaires, des pommes de terre au fromage, des carottes à la soupe. On y trouve également des produits d'hygiène et de soin. Tant le restaurant social que l'épicerie sociale font une grande différence pour nombre de per-

sonnes, particulièrement en cette période de paupérisation croissante de notre société.

L'Ange Gardien fonctionne entièrement grâce à l'aide de bénévoles, sous la direction de l'énergique Hubert Hendriks. Les produits proviennent principalement de dons issus de la banque alimentaire, du marché matinal, de chez Sire, ... S'il reçoit trop de dons, L'Ange Gardien les transmet à son tour à Restojet, à un centre pour primo-arrivants ou à d'autres organisations sociales., ...

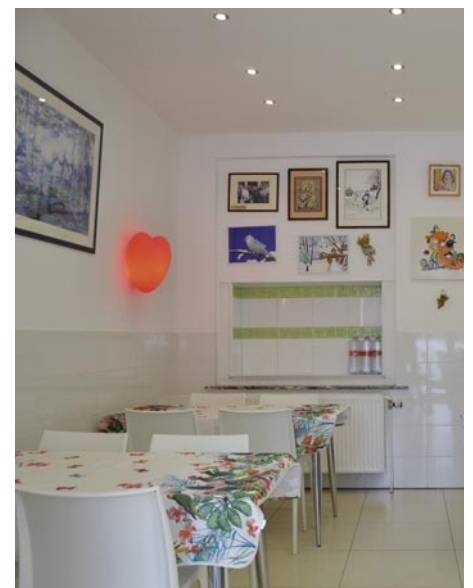
N'hésitez pas à vous y rendre

Vous rencontrez des problèmes financiers et n'avez pas les moyens d'acheter ou de préparer un repas décent ? Ou vous connaissez quelqu'un dans cette situation ? Sachez que L'Ange Gardien accueille tout le monde à bras ouverts, sans distinction d'âge, de religion, de sexe, ...



Vous souhaitez soutenir ce projet social ?

L'Ange Gardien est toujours à la recherche de bénévoles, pour la cuisine, le nettoyage, le soutien logistique, ... N'hésitez pas à passer pendant le week-end et à demander Hubert Hendriks.



• L'Ange Gardien

Avenue Secrétin, 11-13

Restaurant social

Repas tous les samedis et dimanches à 12h

Épicerie sociale

Du mardi au dimanche 8h30 à 11h30
Rue de l'église Saint-Pierre, 8

Balai d'or 2025

Appel aux quartiers participants

Traditionnellement connu sous le nom de 'Balai d'or', le grand nettoyage de printemps des quartiers de Jette sera organisé cette année le samedi 17 mai, de 9h30 à 11h30. Vous avez envie de vous impliquer ? C'est le moment de vous manifester.

Le principe du Balai d'or est simple : pendant cette grande opération de nettoyage, les comités de quartier, les balayeurs de rue et les riverains se serrent les coudes pour donner un bon coup de nettoyage à leur quartier ou à un espace vert de proximité. Cet événement est l'occasion idéale de participer à l'embellissement de votre cadre de vie et de faire connaissance avec les personnes qui veillent chaque jour à la propreté de votre quartier.

Vous êtes un groupe de voisins motivés ou êtes actif dans une association, une école, etc. et vous avez envie de former une équipe cette année? Participez à cette action conviviale avec vos voisines et voisins, le samedi 17 mai.



L'opération se clôturera à midi par un drink festif sur la place Reine Astrid. Bloquez d'ores et déjà la date !

Plus d'infos et inscription : developpement.durable@jette.brussels - 02.422.31.03

• **Opération Balai d'or 2025**
Samedi 17 mai,
de 9h30 à 11h30

12 & 13 avril

HOME, une aventure ludique et gratuite

Pour relever le défi environnemental

Organisé pour la première fois en 2024, l'événement HOME (pour 'House of Mother Earth') revient pour une deuxième édition en avril, dans la Gare Maritime de Tour & Taxis. Une chouette activité à pratiquer entre amis ou en famille pour réfléchir au défi environnemental.



HOME est une aventure gratuite et ludique où petits et grands deviennent les héros d'un parcours interactif et immersif. À chaque étape, les participantes et participants relèvent des défis et collectent des clés pour tenter

de remporter des chouettes cadeaux ! En parcourant les différentes pièces de

la maison, elles et ils aborderont le défi environnemental au départ du quotidien : habitudes, envies, contraintes. Au programme également : activités ludiques, animations sensorielles, témoignages inspirants, spectacles vivants, performances artistiques et ateliers pour les familles. Venez découvrir, rêver, oser... et repartez avec des idées concrètes pour votre vie de tous les jours !

• **HOME**
12 & 13 avril
Gare Maritime de Tour & Taxis

Inscription (gratuite) : <https://tinyurl.com/Billetterie-home-2025>

PROXY CHIMIK

Avril/mai 2025

La camionnette Proxy Chimik de Bruxelles-Propreté récolte les petits déchets chimiques (produits d'entretien, batteries, aérosols, huiles, restes de peinture, ...) à divers endroits de la commune.

- **Place Cardinal Mercier**
de 17h à 17h45
14 avril / 12 mai
- **Avenue H. Liebrecht**
(côté rue J.B. Moyens)
de 14h à 14h45
pas en avril / 10 mai
- **Avenue C. Woeste**
(Notre-Dame de Lourdes)
de 16h à 16h45
12 avril / 10 mai
- **Service communal des Plantations**
(avenue du Laerbeek 120
02.478.22.99) pour les Jettois uniquement, tous les mardis, jeudis et samedis de 9 à 12h

Dès le mois d'avril

Journée portes ouvertes sur la biodiversité

Le Jardin didactique, situé entre le service des Plantations et la Ferme pour Enfants de Jette, ouvre ses portes une fois par mois, entre avril et octobre. C'est l'occasion de découvrir le Verger de la transition, de visiter le Jardin d'abeilles et de profiter d'une démonstration de compost.

Dans une oasis de verdure, vous pourrez visiter et découvrir plus en détails, avec toute la famille, les trois projets suivants :

Démonstration de compost

Découvrez le processus et les secrets du compostage et posez vos questions à Jean, maître-composteur de la commune.

Verger de la transition

Ce verger didactique composé d'anciennes variétés fruitières est géré par l'association 'Jette en transition'. Profitez des portes ouvertes pour visiter le verger et découvrir le Prunus avium 'Griotte de Schærbeek', le Malus do-



mestica 'Gris Braibant' ou le Pyrus communis 'Beurré Superfin'.

Jardin d'abeilles

Un apiculteur vous accueille dans le monde des abeilles et de l'apiculture. N'oubliez pas de porter un pantalon long et des chaussures fermées.

Un lieu inspirant

Le Jardin didactique est accessible le premier samedi de chaque mois, de 14h à 17h, pour une chouette après-midi pleine de découvertes. L'accès est

gratuit et aucune inscription n'est nécessaire.

Voici les dates de la saison :

- Samedi 5 avril (excepté le Jardin d'abeille)
- Samedi 3 mai
- Samedi 7 juin
- Samedi 5 juillet
- Samedi 2 août (excepté le Jardin d'abeille)
- Samedi 6 septembre
- Samedi 4 octobre

Vous avez envie de participer à l'entretien du verger ? Prenez contact avec l'équipe en envoyant un mail à natureajette@mailo.com. Découvrez toutes les activités du lieu sur la page Facebook du Verger de la Transition.

• Le Jardin didactique

Avenue du Laerbeek, 120 (à côté du service des Plantations)

Plus d'infos : Service Développement durable-Environnement developpement.durable@jette.brussels

Rejoignez le compost de quartier 'Poulet frites compost'

Le 'Poulet frites compost', implanté au sein du parc Garcet près de la place Mercier, vient de fêter ses 10 ans d'existence. Ce compost de quartier dynamique est actuellement à la recherche de nouveaux membres pour renforcer ses rangs et, plus particulièrement, d'une personne prête à prendre en charge sa coordination.



Les composts de quartier permettent de tisser des liens entre voisins et de passer de bons moments près de chez soi, tout en réduisant de manière éco-

logique le volume des déchets alimentaires.

Vous avez envie d'en savoir plus sur les composts de quartier ? Vous voulez dé-

couvrir et, pourquoi pas, intégrer le Poulet frites compost ? Inscrivez-vous à la rencontre citoyenne qui aura lieu le mardi 15 avril au bâtiment Theodor 108.

Ce sera l'occasion de rencontrer Thomas, le précédent coordinateur du compost, qui vous donnera toutes les informations nécessaires.!

• Soirée de rencontre compost de quartier 'Poulet frites compost'

Mardi 15 avril à 18h
Theodor 108 (rue Léon Theodor, 108)
Gratuit
(inscription souhaitée via la billetterie en ligne sur www.jette.brussels)

Plus d'infos : developpement.durable@jette.brussels
02.422.31.03
pfcjette@gmail.com

Avec le printemps, les insectes reviennent

Mais qu'est-ce qui se cache derrière ce ballet ?



Avec l'arrivée du printemps, la nature se réveille et les insectes reprennent leurs activités. Chaque insecte joue un rôle dans l'écosystème et contribue à son équilibre. Certains d'entre eux pourtant - comme les guêpes, frelons ou moustiques - peuvent intriguer, inquiéter ou générer des nuisances en ville.

Guêpes

Au même titre que les abeilles ou les papillons, les guêpes sont des insectes pollinisateurs qui aident les plantes à se reproduire. Si vous apercevez un nid chez vous et qu'il ne vous dérange pas, autant le laisser intact. Par contre, si un membre de votre famille est allergique aux piqûres de guêpes ou que les guêpes rentrent dans votre habitation, mieux vaut faire retirer le nid par un professionnel.

Moustiques

Nuisibles pour les humains, les moustiques sont des maillons

indispensables de nombreuses chaînes alimentaires (oiseaux, chauves-souris, batraciens) et agissent en tant que consommateurs, proies et décomposeurs. Il est cependant important d'éviter la présence d'eaux stagnantes dans votre jardin ou sur votre balcon car elles favorisent la prolifération des moustiques. Si vous mettez une coupelle d'eau à disposition des oiseaux, pensez donc à la renouveler tous les jours. N'oubliez pas, d'ailleurs, qu'il est interdit d'abattre et d'élaguer les arbres en Région de Bruxelles-Capitale entre le 1^{er} avril et le 15 août afin de permettre la nidification des oiseaux en toute tranquillité.

Frelons asiatiques

Le frelon asiatique est une espèce envahissante qui s'installe malheureusement durablement en Belgique. Il nuit à la biodiversité car il dévore les insectes indigènes et décime les ruches. En termes de sécurité, il ne pose problème que si son nid (recon-

naissable à son ouverture latérale) est proche d'une habitation. Les nids primaires des frelons asiatiques se forment de mars à juin à hauteur d'homme et peuvent être difficiles à repérer car ils sont souvent camouflés. Entre les mois de juillet et novembre, lorsque la colonie grandit, les frelons asiatiques quittent le nid primaire pour en reformer un nouveau, plus grand et généralement dans de hauts arbres. Ce nid secondaire se vide définitivement avec l'arrivée de l'hiver et se désagrège avec le temps. Si vous découvrez un nid près de chez vous, ne cherchez pas à le détruire vous-même et contactez des professionnels (voir encadré).

Adopter de bons réflexes au quotidien, comme ne pas perturber les nids de guêpes ou de frelons, est un premier pas important pour préserver l'équilibre naturel et veiller à votre sécurité. Et si vous croisez une guêpe ou un frelon, restez calme et évitez les mouvements brusques. Ces insectes

sont souvent attirés par les gestes rapides et peuvent devenir plus agressifs si vous paniquez.

Nid de guêpe ou frelon : qui contacter ?

Chaque propriétaire a la responsabilité de neutraliser les nids actifs sur son terrain, à ses frais. Bruxelles Environnement et la commune n'interviennent que pour les nids situés dans l'espace public. Les pompiers, quant à eux, n'agissent qu'en cas d'urgence et de danger imminent. Évitez donc de les contacter inutilement.

Si vous souhaitez faire éliminer un nid de frelon ou de guêpe, il est important de faire appel à des professionnels. Vous pouvez contacter une société spécialisée qui interviendra en toute sécurité. Une liste de désinsectiseurs agréés est disponibles sur renature.brussels/fr/desinsectiseurs.

Agenda

Développement durable - Environnement

Infos : developpement.durable@jette.brussels – 02.422.31.03

5/04 - 19h30
Conférence
Damien Hubaut :
Le chant des oiseaux



Le chant des oiseaux est avant tout une manifestation sonore destinée aux mâles de l'espèce pour défendre leur territoire ou pour attirer les femelles. Depuis la fin du mois de janvier, ce sont les sédentaires qui enchantent nos oreilles, suivis de mars à juin par les oiseaux migrateurs. Damien Hubaut, conférencier passionné, vous invite à découvrir ce monde fascinant et poétique à la fois.

Conférence 'Le chant des oiseaux'
 Bibliothèque néerlandophone
 (salle Verdoodt)
 Place Cardinal Mercier, 6 (2^e étage)
 Gratuit (inscription obligatoire via la billetterie en ligne sur www.jette.brussels)

12/04 - 9h à 13h
Opération de nettoyage
du Chemin des moutons



Tapi entre le bois du Laerbeek, l'UZ Brussel et l'avenue de l'Arbre Ballon, le long du chemin des Moutons, il existe à Jette un petit écrin de verdure sur lequel s'étendent des jardins potagers et un verger. Un espace trop précieux pour le laisser se dégrader... Si vous voulez contribuer à le rendre plus beau, participez à l'action de net-

toyage du samedi 12 avril. Le but est de débarrasser cet espace vert des immondices car il reste prisé des contrevenants, malgré toutes les mesures adoptées par la commune (amendes élevées, barrière, ...). La journée s'annonce d'ores et déjà chaleureuse !

Opération de nettoyage
 du Chemin des moutons
 De 9h à 13h
 (12h30 : drink au chalet de l'amitié)
 Rendez-vous au chalet de l'amitié, au bout du Chemin des moutons
 Sans inscription
 Plus d'infos : developpement.durable@jette.brussels

25/04 - 18h30
Projection
'Bruxelles sauvage'



Les bibliothèques vous invitent à la projection d'un magnifique documentaire sur la faune de notre capitale. Intitulé 'Bruxelles sauvage', il questionne l'évolution de la biodiversité en ville. Comment réagir face à cette transformation ? Certains s'inquiètent pour les espèces locales et voudraient limiter l'arrivée de nouvelles. D'autres, au contraire, se réjouissent de voir la capitale de l'Europe accueillir une biodiversité toujours plus riche. Après le film, vous aurez l'occasion de poser toutes vos questions à un guide nature spécialisé dans la biodiversité jettoise.

Projection 'Bruxelles sauvage'
 Salle Verdoodt
 bibliothèque néerlandophone
 Place Cardinal Mercier, 6
 Gratuit
 Inscription via la billetterie en ligne sur www.jette.brussels
bibliojette@jette.brussels

02.426.05.05 ou au comptoir de la bibliothèque

27/04 - 10h
Promenade découverte
des oiseaux



Jumelles à la main et regard vers le ciel, venez explorer le ciel jettois en compagnie des guides naturalistes Joseph et Henri, à la recherche des nombreuses espèces d'oiseaux que le printemps nous apporte.

Promenade découverte des oiseaux
 Départ à l'entrée de la bibliothèque néerlandophone
 Place Cardinal Mercier, 6
 Inscription : bibliotheek@jette.brussels
 02.427.76.07

27/04 - 14h30
Promenade guidée
'L'éveil printanier de la nature'



En compagnie de Bruno Verhelpen, guide nature à la Commission de l'Environnement de Bruxelles-Ouest, découvrez la floraison de l'ail sauvage dans le bois de Dieleghem et la biodiversité du site du Heymbosch. Une attention particulière sera aussi donnée au chant des oiseaux.

Promenade guidée
 'L'éveil printanier de la nature'
 Rendez-vous à la place de l'Ancienne Barrière
 Gratuit (inscription obligatoire via la billetterie en ligne sur www.jette.brussels)

4/05 - 7h
Promenade
'Aube des oiseaux'



Le 4 mai, le groupe biodiversité vous invite à la promenade 'Aube des oiseaux'. Dans le Verger de Transition, vous prendrez d'abord un café ou un thé et serez invité à un exercice d'écoute. Vous partirez ensuite à la découverte des oiseaux de la région. Jusqu'à 9h, vous pourrez entendre des grives, des mésanges, des pouillots, etc. Un guide bilingue vous aidera à identifier les oiseaux et leurs chants. Si vous avez des jumelles, n'hésitez pas à les apporter. Activité organisée dans le cadre du Plan Air-Climat, en collaboration avec le Verger de la transition et le Club ornitho de Jette.

Promenade 'Aube des oiseaux'
 Verger de la transition
 (avenue du Laarbeek 120, à côté du service communal des Plantations)
 Gratuit (inscription obligatoire via la billetterie en ligne sur www.jette.brussels)
 Public-cible :
 tout public dès 10 ans (chiens non admis)
 Maximum 20 participants
 Plus d'infos : developpement.durable@jette.brussels
 02.422.31.03

14 avril

Lancement de la saison de tennis

Jeu, set et match!

À l'approche de Roland Garros et de Wimbledon, il est temps de se remettre à niveau. Et pour cela, pas besoin d'aller très loin ! Le 14 avril, les terrains de tennis du parc de la Jeunesse rouvriront leurs portes, et ce jusqu'à la fin du mois d'octobre.

Les terrains synthétiques et en brique pilée du parc de la Jeunesse sont accessibles 7 jours sur 7, dès le 14 avril. Les réservations se font auprès de l'exploitant du 'Chalet du Tennis'. Les habitantes et habitants de Jette bénéficient d'un tarif préférentiel pour les abonnements et les cartes de 5 et 10 heures. Les tarifs pour les jeunes jettois et les seniors diffèrent également selon le type de terrain. Les jeunes et les seniors paient, par exemple, 35 € pour un abonnement de 10 heures pour les terrains synthétiques et 49 € pour les terrains en brique pilée. Vous pouvez également réserver un terrain en ligne. Tous les tarifs



et les informations pratiques sont disponibles sur le site www.tennisjette.be.

Infos et réservations :

www.tennisjette.be - 02.478.12.87

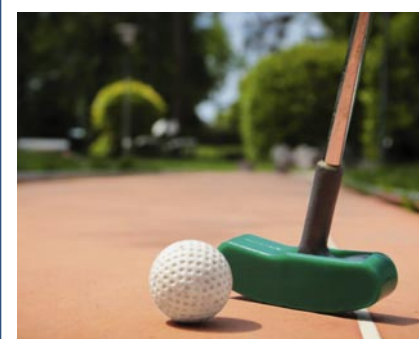
- **Terrains de tennis du parc de la Jeunesse**

Boulevard de Smet de Naeyer, 381

Du 14.04 au 31.10

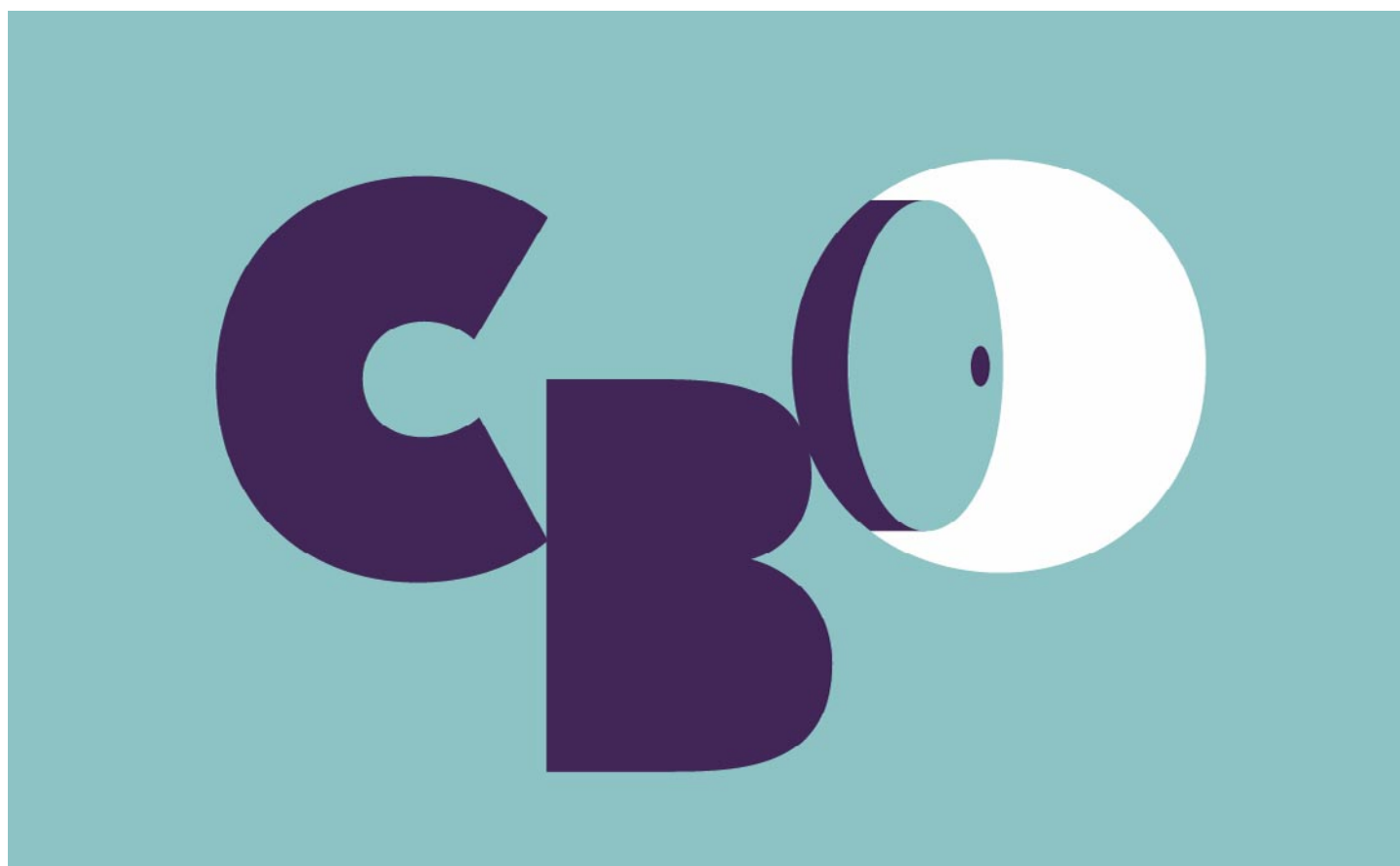
7 jours sur 7

Mini-golf au parc de la Jeunesse : encore un peu de patience...



Le terrain de mini-golf du parc de la Jeunesse, qui ouvre traditionnellement ses portes au printemps, restera encore fermé pendant un certain temps. Il a en effet besoin d'une rénovation urgente, qui sera effectuée en avril. Difficile de savoir aujourd'hui quand les travaux seront terminés, mais nous vous tiendrons bien évidemment informé !

C'était Bon d'être Ouvert...



Le CBO ferme ses portes le 31 mars... Ce n'est pas une fermeture par choix. Le CBO a pu apporter durant ces 4 années une véritable richesse culturelle et sociale au quartier, et les membres, associations et personnes impliquées, regrettent sincèrement de ne pas pouvoir prolonger cette belle histoire sous sa forme actuelle.

Un immense merci à toutes celles et à tous ceux qui ont participé, soutenu et fait vivre le CBO durant tout ce temps. Vous avez été la véritable source d'énergie de ce projet !

Une page se tourne chaussée de Jette, mais le CBO ne cesse pas de rêver. L'histoire n'est peut-être pas terminée... elle pourrait bien recommencer ailleurs, sous une autre forme !

Marché des collectionneurs et marché des artisans

Sur la place Cardinal Mercier et dans la Salle des Fêtes



Chaque premier dimanche du mois, le marché des collectionneurs s'installe sur le parvis de la gare de Jette. Les collectionneuses et collectionneurs en tous genres pourront s'en donner à cœur joie durant cet événement. La nouveauté de cette année est le marché artisanal, qui se tiendra dans la Salle communale des Fêtes.

Au programme du marché des collectionneurs : BD, para-BD, miniatures, vinyles, dinky et corgi toys, jouets, vieux papiers, cartes postales, livres, pins, rétro gaming, chromos, militaria, minéraux, montres, bijoux, timbres, ta-

bleaux, affiches de cinéma, meubles anciens, ... Il y en aura donc vraiment pour tous les goûts.

Vous voulez réserver un emplacement au marché des collectionneurs ? Contactez la cellule Animations : vie.economique.animations@jette.brussels

Nouveau : le marché des artisans

Cette année, une nouveauté est au programme également : le marché des artisans. Dans la Salle communale des Fêtes, au-dessus de la bibliothèque francophone, vous pourrez trouver un lieu où découvrir et partir à la rencontre de différents artisans passionnés : délicatesses pour le palais avec, entre autres, miel, terrines, tisanes, confi-

tures, produits d'herboristerie, articles à base de gingembre et bières ; cosmétiques naturels tels que savons, huiles, hydrolats ou shampoings ; articles de décoration dont des peintures, bijoux et réalisations en bois. Vous y trouverez également d'autres créations manuelles en tous genres : trousse de toilette, bougies, cartes 3D, objets en carton, écharpes, céramiques, accessoires de mode, articles pour bébé et objets pour la maison en tissu ou crochet.

Vous voulez en savoir plus sur le marché des artisans ?

Contactez Sandrine Van Reet : sandrine.vanreet@gmail.com ou Valérie Van Elewyck : perlesetcotonnade@hotmail.com.

Marché des collectionneurs & marché des artisans

Le premier dimanche du mois
 - De 9h à 14h pour le marché des collectionneurs
 - De 10h à 15h pour le marché des artisans
6 avril - 4 mai - 1^{er} juin (uniquement marché des collectionneurs)
7 septembre - 5 octobre

Place Cardinal Mercier
 Parvis de la gare de Jette et Salle communale des Fêtes

Activités Seniors

Plus d'infos : 02.423.12.78 – 0490.493.713 (sms uniquement) – culture@jette.brussels

Jeudi 24 avril - 14h Cin'ânés : 'Presque'



Une comédie dramatique de Bernard Campan et Alexandre Jollien. Louis, célibataire de 58 ans et entrepreneur de pompes funèbres, croise la route d'Igor, un homme de 40 ans atteint de paralysie cérébrale. Dans un corbillard, les deux compères s'embarquent dans un voyage à travers le sud de la France, où ils

se découvrent des points communs.

CCJette - bd de Smet de Naeyer, 145
Prix : 3 € / 1,25 € (art. 27)
Avec sous-titres pour personnes sourdes et malentendantes
Inscription via la billetterie en ligne www.jette.brussels
(Loisirs – billetterie en ligne)

Mardi 22 avril Excursion à Bokrijk/Sixties

Le Musée en plein air de Bokrijk fait le lien entre la vie d'aujourd'hui, le passé et l'avenir. Au milieu de bâtiments historiques authentiques, vous découvrirez comment les traditions et les histoires du passé inspirent notre présent. Vous explorerez les styles de construction, la culture, l'alimentation



et l'artisanat qui caractérisaient la vie dans la campagne flamande il y a plus de 100 ans. Le musée propose également un patrimoine culturel immatériel constitué de rituels, d'histoires et de techniques. L'exposition 'Sixties' vous entraînera au cœur des années soixante avec des décors réalistes de salon, de station-essence ou de café. Objets, photos, musique et des vidéos vous plongeront dans la culture qui caractérise une décennie d'émancipa-

tion. Vous aurez également l'occasion de découvrir le parc de Bokrijk au cours d'une balade en chariot couvert afin de profiter de ses bijoux, de sa faune et de sa flore.

- Rendez-vous sur la place Cardinal Mercier à 7h45
- Départ à 8h - Retour à Jette vers 19h
- Prix (hors repas) :
26 € (Jettois)
52 € (non-Jettois)
- Inscription obligatoire apd mardi 8 avril à 13h
- Inscription via la billetterie en ligne : www.jette.brussels (Loisirs)
- Inscription par téléphone :
le 8 avril de 13h à 15h uniquement
- Attention, places limitées !

Besoin d'aide ou de contacts ?

Accolage est là pour vous !



Êtes-vous une personnes âgée ? Vous sentez-vous seul ou isolé ? Depuis 2021, Bertrand Vande Voorde de l'asbl Accolage aide les personnes âgées et isolées de la commune de Jette. Le but d'Accolage est de créer des réseaux d'entraide dans les quartiers de Bruxelles pour lutter contre

l'isolement des seniors.

Comment Bertrand peut-il vous aider ? En vous rencontrant, il écouter vos besoins : souhaitez-vous un peu de compagnie, vous balader ou simplement parler avec quelqu'un ? Selon vos envies, il vous mettra en contact avec une ou un bénévole pour vous rendre service.

Intéressé ?

Contactez Bertrand Vande Voorde par téléphone au 0485 79 65 33 ou par e-mail à bertrand.vandevoorde@accolage.be

Plus d'informations sur Accolage : www.accolage.be

12 avril Portes ouvertes à l'école Frans Van Asbroeck



Vous cherchez encore une école pour votre enfant pour la rentrée 2025-2026 ? Situé entre les rues H. Van Eepoel, S. Legrelle et du Saule, l'établissement Frans Van Asbroeck vous invite à une journée portes ouvertes le samedi 12 avril.

Au programme :

visite des classes, parcours fléchés et rencontre avec l'équipe éducative, le tout dans une ambiance conviviale et autour d'un café. Une chouette occasion de (re)découvrir l'école et de rencontrer les parents, le corps enseignant et les élèves qui la fréquentent !

- **Portes ouvertes**
École Frans Van Asbroeck
Samedi 12 avril, de 14h à 17h
Rue Hubert Van Eepoel, 1

Revoilà la saison des brocantes !



Vous aimez profiter du beau temps pour partir à la recherche des bonnes affaires et des gadgets sur l'une des nombreuses brocantes jettoises ? Il y en a pas moins de 12 prévues à Jette d'ici la fin de l'été. Certains grands rendez-vous ont été abandonnés, mais quelques nouvelles brocantes s'ajoutent à la liste. Découvrez-les ci-dessous.

BROCANTE WOUTERS 1^{er} mai

Dans les rues Wouters et Schuermans.

Inscriptions :

11, 18, 25 et 27 avril de 16h30 à 18h au café 'Au Bon Coin' sur la place de l'Ancienne Barrière

BROCANTE ESSEGHEM 3 mai

Dans les rues Essegheem (entre les rues Lahaye et Dansette), de la Bravoure, de la Résistance et Loossens (entre les rues Essegheem et Delathouwer).

Inscriptions :

- Riverains (mois de mars)
- Non-riverains :

2, 9, 16, 23 et 30 avril, de 18h à 19h30
0485.25.53.40

kurtchristophe@labordage.be
ou durant la permanence de l'Abordage, rue Lahaye 169

Prix :

- Riverains 10 €
- Non-riverains 12 €
- Sur place 15 €

BROCANTE JACQUES BREL 3 mai

Dans les rues des Augustines (entre la rue Dansette et le bd de Smet de Naeyer), Loossens et Delathouwer.

Inscriptions :

13, 20 et 27 avril de 16h à 19h
0478.58.09.97 ou 0472.97.44.48

Prix :

- Riverains 10 €
- Non-riverains 12 €
- Sur place 15 €

BROCANTE 'RUES EN COULEUR' 25 mai

Dans les rues Saint-Norbert, Ledeganck et du Gaz, une partie du bd de Smet de Naeyer et la rue Duysburgh.

Inscriptions :

- Riverains :
16 et 19 avril, de 18h à 20h
- Non-riverains :

26 et 30 avril, de 18h à 20h

Rue Saint-Norbert 53
ruesencouleur@gmail.com
www.ruesencouleur.be

Prix :

Riverains 5 € - Non-riverains 8 €

BROCANTE CAPART 29 mai

Dans l'avenue Capart.

Inscriptions :

11 et 25 mai de 16h30 à 18h
Au Bon Coin
Place de l'Ancienne Barrière 1
Infos : 0479.545.959

BROCANTE TOURNESOLS 14 juin

Dans la cour de récréation de l'école Champ des Tournesols, la rue Van Bortonne et sur la place Cardinal Mercier.

Inscriptions :

02.426.49.17

BROCANTE MARCHÉ ANNUEL 1^{er} septembre

Dans les rues Van Bortonne, Werrie, Gillebertus, Thomaes, Lenoir, Van Huynegem et dans la chaussée de Wemmel.

Inscriptions :

www.brocantejette.be
Infos : 02.423.13.02 + voir encadré

BROCANTE Ô DON 6 septembre

Dans le quartier Odon Warland (le long du parc Huybrechts).

Inscriptions :

0477.589.472
comite-odon@hotmail.com

Prix :

- Riverains 10 €
- Non-riverains 12 €
- Sur place 15 €

BROCANTE WOESTE 6 septembre

Sur le parvis de l'église Notre-Dame de Lourdes.

Inscriptions :

apd 1^{er} juillet
0493.44.70.16 - jkamuanga@yajoo.fr

Prix :

7 €

BROCANTE VANDERBORGH 20 septembre

Dans la rue Vanderborgh.

Inscriptions :

- Riverains : apd 1^{er} avril
- Non-riverains : apd 30 juin
ruevanderborghstraat@gmail.com

Prix :

- Riverains 2 €
- Non-riverains 12 €
- Sur place 15 €

BROCANTE DOPÉRÉ-LEGRELLE Journée sans voiture

Dans les rues Dopéré, Legrelle, Boghemans, Brunard et la chaussée de Wemmel (entre les rues Legrelle et Dopéré).

Inscriptions :

apd 1^{er} septembre - 0476.888.468

BROCANTE BAECK Journée sans voiture

Dans la rue Baeck.

Inscriptions :

0499.225.390

Vous voulez participer à la brocante du marché annuel ?

Chaque année, à l'occasion du marché annuel de Jette, une brocante géante est organisée dans les rues Van Bortonne, Werrie, Gillebertus, Thomaes, Lenoir, Van Huynegem et la chaussée de Wemmel. Envie d'avoir votre propre stand durant cette brocante ? Inscrivez-vous en ligne.

Le marché annuel de Jette aura lieu cette année le lundi 1^{er} septembre. Inscription via www.brocantejette.be

- Habitantes et habitants de la zone :
apd 1^{er} avril
- Autres participants :
apd 1^{er} mai

30.04 > 11.05.2025

E.R. VII: BGM - Chaussée de Wemmelsteenweg, 100 - 1090 Jette

PAAS

KERMIS KERMESSE

DE PÂQUES

De 16h à 20h pendant les journées scolaires. De 14h à 22h les mercredis, week-ends et jours fériés
Van 16u tot 20u op schooldagen. Van 14u tot 22u op woensdag, feestdagen en tijdens het weekend

PLACE CARDINAL MERCIER / KARDINAAL MERCIERPLEIN

www.jette.brussels - @jette1090 - #jette1090

Une initiative du Collège des Bourgmestres et Echevins et de l'Echevin des Animations.
Een initiatief van het College van Burgemeester en Schepenen en van Schepenen van Animaties.

LA CHASSE AUX OEUFS de Nostalgie



**Samedi 19 avril
à 15h à Jette**

Participez à notre chasse aux oeufs
et repartez avec vos œufs en chocolat
Parc Garcet - Place Cardinal Mercier

**INSCRIPTION
INDISPENSABLE
ET GRATUITE SUR
NOSTALGIE.BE**



NOSTALGIE

PLOEF!

PLOEF
RUE BONAVENTURE 100
PLOEFPLUS@GMAIL.COM
WWW.PLOEF.EU

EXPO
142

Jusqu'au 27 avril
Durant les heures d'ouverture de Ploef!

Cette exposition réunit les œuvres de cinq artistes – professionnels et amateurs passionnés – d'une même famille issue de Jette :

Brigitte de Spiegeleer
Beugnies, Thomas de Spiegeleer
Romane Armand
Noemi de Spiegeleer
et Simon de Spiegeleer.

À travers des créations graphiques variées, chacun partage sa vision personnelle.

CONCERT
BARBASTELLE

Samedi 5 avril à 20h
Prix : participation en conscience
(conseillé : 12 €)

Barbastelle est un volatile musical hybride mêlant les sons des cordes et des bois à ceux d'une batterie impressionniste et le jazz chambriste écrit à l'imprévu des épisodes composés. Influencé tant par le 'broken consort' de la Renaissance que par le jazz de Mal Waldron, Wayne Shorter, Richard Davis ou Eric Dolphy, le groupe se dessine un imaginaire sonore polymorphe qui lui est propre. Dans les arborescences de la polyphonie émergent des harmonies évoquant Debussy ou Bartok et des mélodies qui rappellent les calligraphies sonores de Takemitsu.

APRÈS-MIDI JEUX DE SOCIÉTÉ

Dimanche 6 avril, de 14h à 18h

MUSIQUE
JAM@PLOEF!

Dimanche 13 avril de 15h à 18h

Ploef! lance de nouveaux rendez-vous musicaux basés sur la rencontre entre musiciens (et public, bien entendu). Apportez votre instrument ou simplement votre voix et venez partager un moment musical.

CONCERT CHANSON FRANÇAISE
VOLTAIRE, CASANOVA ET MOI

Vendredi 18 avril à 20h30
Prix : participation en conscience
(conseillé : 12 €)

Découvrez les chansons de Brel dans de nouvelles versions, sans fioriture, dépouillées, brutes, désorchestrées.

À l'aide seulement d'une guitare (James De Backer), de quelques percussions (Jenny Meeuwissen) et d'une voix (Fabrice Lantez), le groupe fait vibrer les planches depuis quelques années avec une trentaine de chansons, survolant toutes les époques, depuis les débuts avec 'Le diable (Ça va)', jusqu'à l'ultime 'Les Marquises', en passant, bien sûr, par les chansons les plus célèbres comme 'Amsterdam', 'Mathilde', 'Ces gens-là' ou 'Bruxelles'.

ATELIER 83

EXPOSITION DE PEINTURE
ROSARIO SOLLAMI

Du 12 au 26 avril
Tous les jours de 17h à 20h
Galerie Atelier 83
Avenue de Jette, 83
Vernissage le 12 avril de 15h à 18h

Rosario Sollami est un poète, peintre, sculpteur et mosaïste d'origine sicilienne. Arrivé à Bruxelles il y a plus de 50 ans, il s'est formé à l'université ouvrière du Centre d'Action Social Italien, tout en exerçant comme dessinateur, puis peintre-tapissier. Diplômé 'Maître d'Art' dans son pays natal, il a également suivi des cours de sculpture à l'Academie voor Beeldende Kunst. Ses peintures récentes sont géométriques et sont réalisées dans des couleurs douces qui procurent calme et sérénité.

ATELIER 34ZÉRO

ATELIER 34ZERO
DRÈVE DE RIVIEREN, 334
WWW.ATELIER340MUZEUM.BE
INFO@ATELIER34ZERO.BE
02.428.33.06

ANIMATION FAMILIALE
CHASSE AUX ŒUFS

Samedi 19 avril apd 14h
Gratuit, sur inscription :
enfants@atelier34zero.be

EXPO PHOTO NICOLAS DYKMANS
VOUS N'OUBLIEREZ PAS CES FLEURS

Jusqu'au 1^{er} mai

La petite exposition d'œuvres du photographe bruxellois Nicolas Dykmans intitulée 'Vous n'oublierez pas ces fleurs' livre une réflexion sociologique en images de l'Ukraine contemporaine. « Alors que la guerre en Ukraine est dans sa troisième année et que les hommes viennent à manquer, il y a, à l'arrière des lignes, celles et ceux qui restent et tentent de maintenir un semblant de normalité. Les fleurs sont celles que font les obus sur le sol,

celles que l'on pose sur les tombes, celles que les vieilles dames entretiennent, malgré les bombardements, au pied des tours en ruines. »

VALÉRIE LAROCHE

VALÉRIE LAROCHE
BOULEVARD DE SMET DE NAEYER 304
0494.39.53.63
WWW.VALERIELAROCHE.COM

ATELIER OUVERT
VENTE DE CÉRAMIQUES

Samedi 26 avril, de 11h à 17h

Valérie Laroche, artiste céramiste installée à Jette, ouvre les portes de sa maison et de son atelier. Elle vous invite à venir découvrir son travail, à vous rencontrer autour d'un thé et à acheter ses céramiques pour sublimer vos moments de liens.

CONCERT
LYRIQUEDEUX SIÈCLES
DE MUSIQUE LYRIQUE

Dimanche 13 avril, de 14h à 17h
Abbaye de Dieleghem
Rue J. Tiebackx, 14
Prix :
45 € en prévente (50 € sur place)
Étudiants en prévente 20 €
(25 € sur place).
Réservations par téléphone :
058.51.84.69 ou 0498.53.73.30, de
21h à 23h.

Le concert 'Deux siècles de musique lyrique' est une organisation du basse-baryton Marc Richard. Il invite Emma Barton-Smith (soprano), Anthony Bastos (baryton) et François Pardailhe (ténor). Ils seront accompagnés par les musiciens Grégori Léonti et Alexandre Papazoglakis. Le programme ira de La Belle Hélène d'Offenbach à New York New York de John Kander. Au total, environ 28 pièces sont au programme, soit un après-midi de musique de qualité.

AGORA DU NORD-OUEST
ESCALE AU PARC ROI BAUDOIN
Du 3 avril au 21 mai

Cette année encore, les Centres culturels du Nord-Ouest organisent la tournée de l'Agora à Jette, Ganshoren, Berchem-Saint-Agathe et Koekelberg. La première escale jetteoise a lieu du 3 avril au 21 mai, dans le parc Roi Baudouin. Voilà déjà trois des rendez-vous au programme :

- Le 5 avril, Nathalie Gillet vous donne rendez-vous dans la 'Bulle d'eau' pour vous faire découvrir des histoires venues du fond des âges qui donnent vie à la Terre. Samedi 5 avril à 15h, 15h45 et 16h30 (durée : environ 15 min)
- Le 8 mai, à l'occasion de Danse Gold, les participantes et participants du Centre Viva! s'empareront de l'Agora pour une après-midi de danse endiablée... Venez partager quelques pas de danse et saisir les mains tendues qui vous inviteront dans la ronde. Jeudi 8 mai, de 14h à 16h
- L'heure du goûter, c'est sacré ! Du 13 au 16 mai, 'Cette semaine, c'est du gâteau !' vous invite à venir papoter autour des recettes qui vous font vibrer. Rendez-vous à l'Agora pour manger un morceau et raconter vos anecdotes pâtisseries, de votre meilleure recette à votre plus grand échec culinaire, à travers des coloriages, dessins, broderies, découpages et collages... Du 13 mai au 16 mai, de 15h à 17h30

Après son escale à Jette, l'Agora s'installera à Ganshoren devant la MJ83 (22 mai > 29 juin), puis sur le parvis de l'église Sainte-Agathe à Berchem-Sainte-Agathe (3 juillet > 27 août), avant de terminer sa tournée au parc Victoria à Koekelberg (28 août > 17 octobre) où vous pourrez profiter des Quartiers Ciné.

Ne manquez pas cette belle occasion de découvrir la beauté des communes du Nord-Ouest.

- L'Agora du Nord-Ouest à Jette
Du 3 avril au 21 mai
Parc Roi Baudouin (près de l'emplacement de la guinguette Fabiola) - Chaussée de Wemmel, 306
Plus d'infos : contact@culture-bruxellesno.be – ccjette.be / archipel19.be / lavillaculture.be

'Tous les pieds sur terre'

Expo en duo de Quinten Vermeulen et Janne Lavrysen chez K.L.8.Exhibitions



'Tous les pieds sur terre' est une exposition en duo de Quinten Vermeulen et Janne Lavrysen, en collaboration avec K.L.8. L'exposition, conçue comme une conversation entre leurs œuvres respectives, combine des images photographiques, des sculptures et des dessins.

Les œuvres de ces deux jeunes artistes présentent des similitudes frappantes : une profonde fascination pour la nature des médias qu'ils utilisent, une approche autoréflexive et critique de leur processus créatif et une manipulation consciente de l'échelle.

Les deux artistes font référence à leur processus de création dans leurs images finies. Quinten Vermeulen nous montre les outils qu'il utilise dans la chambre noire, à la fois comme sujet principal et en marge de l'image. Lavrysen se concentre, elle, sur la matérialité créée par son processus de dessin, caractérisé par une couche de graphite réfléchissante qui naît de l'accumulation fréquente de couches. Vermeulen détourne la matérialité de son propre travail en se concentrant sur l'échelle d'une idée. Il agrandit ses sujets jusqu'à ce qu'ils se rapprochent de la taille réelle de l'instrument original qui a produit mécaniquement l'image, fusionnant ainsi l'idée, l'image et la production. Janne Lavrysen s'interroge sur la manière dont la forme et la fonction peuvent interagir, et a donc entamé une recherche sur les propriétés et les dimensions possibles du carré, l'une des formes géométriques les plus anciennes et les plus conventionnelles.

Quinten Vermeulen

Quinten Vermeulen interroge le processus photographique dans toutes ses dimensions. Son travail commence par la capture de petites actions et interventions qui sont rassemblées dans une archive vaste et vivante. Avec ces

images, il passe à la chambre noire, où les actions d'impression façonnent l'œuvre tout en aidant à décoder le sujet à travers le format, le matériau et les interventions. Le processus d'impression lui-même est visible dans le résultat final, où l'on distingue non seulement l'image, mais aussi le mouvement, le retard, la couleur, la forme, l'échelle et les trésors du quotidien. Par ce biais, il décline non seulement la simple réalité qu'il a capturée sous différentes formes et à différentes échelles, mais il explore également le médium de la photographie lui-même.

Janne Lavrysen

Janne Lavrysen est une artiste plasticienne dont la pratique se concentre sur l'affinement de dessins pour en faire des œuvres sculpturales. L'utilisation du graphite est une caractéristique récurrente : avec son éclat métallique, il confère au papier une qualité matérielle remarquable, que Lavrysen utilise comme argument pour créer une sculpture. L'expérimentation de différentes échelles et de différents plis qu'elle effectue parfois sur ses dessins confère au papier fin une lourdeur visuelle. À partir de cette combinaison d'interventions, elle explore des formes géométriques de base : par ce biais, elle remet en question l'échelle conventionnelle et l'idée selon laquelle la forme suit généralement la fonction.

Plus d'infos : www.kl8exhibitions.com

- 'Tous les pieds sur terre' Expo en duo de Quinten Vermeulen et Janne Lavrysen chez K.L.8. Exhibitions Vernissage le 26 avril à 18h Ouvert les 27 avril, 3 et 4 mai de 13h à 15h ou sur rendez-vous K.L.8.Exhibitions Rue P. Michiels, 50

BIBLIJETTE

BIBLIJETTE
 PLACE CARDINAL MERCIER 10
 BIBLIJETTE@JETTE.BRUSSELS
 WWW.BIBLIJETTE.BE
 INSCRIPTIONS AUX ACTIVITÉS :
 WWW.JETTE.BRUSSELS
 (LOISIRS - BILLETTERIE EN LIGNE)
 OU, EN CAS DE BESOIN :
 AU COMPTOIR DE LA BIBLIOTHÈQUE OU AU
 02.426.05.05

Vacances de printemps

- Du 19 au 21 avril : bibliothèque fermée
- Du 26 avril au 10 mai : horaires réduits
 - Du lundi au vendredi : de 15h à 18h30
 - Le samedi 8 mars : de 9h à 13h
- Jeudi 1^{er} mai : bibliothèque fermée

CYCLE DE 4 ATELIERS EXPRIME-TOI AVEC CRÉATIVITÉ ET PRÉSENCE CONSCIENTE

8 et 22 avril, 13 et 27 mai, de 18h30 à 20h30
 Participation au cycle entier demandée (4 ateliers)
 Inscription obligatoire
 Matériel à prévoir : carnet A4 sans ligne + de quoi écrire
 Merci de prévenir en cas de désistement

Vous cherchez une parenthèse hors du tumulte du quotidien ? Avec le soutien de PsyBru, la bibliothèque vous propose un cycle de 4 ateliers thématiques pour explorer votre monde intérieur de manière sensible et inspirante. Chaque séance invite à expérimenter différentes approches créatives pour éveiller son imagination et libérer ses émotions, sans jugement ni performance.

ATELIER JDR

JEU DE RÔLE
 Vendredi 18 avril, de 18h45 à 21h30
 À partir de 12 ans
 Gratuit, sur inscription (obligatoire)

Vous aimez l'imaginaire, la fantasy, le fantastique, l'épouvante, le polar et mille autres genres encore ? C'est reparti pour une nouvelle saison de jeu de rôle ! Aux commandes d'un personnage de papier, vous pourrez répondre à la question rituelle : 'Que faites-vous ?' Attention, places limitées !

PROJECTION BRUXELLES SAUVAGE

Vendredi 25 avril à 18h30
 Bibliothèque néerlandophone (Salle Verdoodt)
 Place Cardinal Mercier, 6
 Gratuit (avec boissons et grignotages)
 Inscription obligatoire
 Le documentaire 'Bruxelles sauvage'

questionne l'évolution de la biodiversité en ville. Comment réagir face à cette transformation ? Certains s'inquiètent pour les espèces locales et voudraient limiter l'arrivée de nouvelles. D'autres, au contraire, se réjouissent de voir la capitale de l'Europe accueillir une biodiversité toujours plus riche. Après le film, vous aurez l'occasion de poser toutes vos questions à un guide nature spécialisé dans la biodiversité jettoise.

TU ÉCRIS, JE TE LIS À BIBLIJETTE JOSKE MAELBEEK ET ALAIN MAGEROTTE Samedi 26 avril à 11h Gratuit et sans inscription

La rencontre littéraire d'avril sera teintée d'un accent bruxellois avec Joske Maelbeek et Alain Magerotte, deux auteurs fiers de leurs racines locales. Le premier est un farouche défenseur de Bruxelles et de son folklore. Il est sur tous les fronts pour que survive le parler bruxellois, grâce à ses 'recueils de foebelkes' ou encore à ses adaptations de Spirou ou de Poje. Natif de Berchem Sainte-Agathe, Alain Magerotte est passionné de littérature et de cinéma fantastique. Il se lance dans l'écriture de Nouvelles en 1997 et saupeudre ses récits d'une bonne dose d'humour noir. Ensemble, ils ont co-signé 'Correspondance', un opuscule savoureux en français et bruxellois aux Editions Lamiroy. La rencontre du 26 avril sera animée par Martine Huygens, bien connue des amateurs de livres jettos. Pour clôturer ce premier semestre de rencontres, la bibliothèque accueillera en mai Jérémie Claes et en juin Febronie Tsassis.

ATELIER RELIURE CRÉATIVE RELIURE À LANIÈRES

Samedi 26 avril de 10h à 12h
 Prochaine date : 31 mai
 Gratuit, à partir de 14 ans
 Matériel disponible sur place
 Inscription obligatoire
 Merci de prévenir en cas de désistement

Vous aimez les carnets et les beaux papiers ? Vous avez envie de découvrir des savoir-faire artisanaux ? Cet atelier est fait pour vous ! Venez apprendre à créer un carnet sans couture grâce à la technique de la reliure à lanières. Aucune connaissance préalable n'est nécessaire. Les ateliers de reliure rencontrent beaucoup de succès et il est malheureusement impossible de répondre à toutes les demandes. D'autres ateliers seront au programme de la saison prochaine. Restez à l'écoute !

24 avril

Cinquième TuinMarkt Jette MarchéJardin



Le printemps est là ! C'est le moment de faire de votre jardin un endroit agréable et fleuri. À l'occasion de la cinquième édition du TuinMarkt Jette MarchéJardin, vous trouverez tout ce qu'il vous faut : plantes, graines et pousses, mais aussi informations utiles et ateliers pratiques.

Les plantes vivaces repoussent au printemps, à partir des racines existantes. Vous ne devez donc les planter qu'une seule fois et pouvez en profiter chaque année. Et si l'achat de plantes peut sembler coûteux à première vue, il est pourtant facile de les multiplier, via le partage ou le bouturage notamment.

Les plantes annuelles, quant à elles, sont des plantes que vous pouvez semer vous-même chaque année. On peut aussi penser en termes d'utilité, en privilégiant des plantes hôtes utiles aux papillons et aux abeilles ou en démarrant un potager.

Quelles que soient vos envies, le nouveau MarchéJardin qui s'installera fin avril dans la rue A. Gomand, devant le GC Essegem, offre de nouveau un beau programme.

Plantes et graines

- Les Jettoises et Jettois offrent leur plantes : plantes vivaces, cactus, plantes annuelles, plants de tomates, ...

- PlantswapBxl : table d'échange pour les pousses de plantes d'intérieur ou de jardin.

- Grainothèque de Jette : apprendre à reconnaître des graines et repartir avec de quoi semer vos fleurs préférées.

- Courjette propose des légumes verts cultivés à Jette.

Stands d'info

- Plantes hôtes pour insectes et papillons.

- Natuurpunt : récupérer l'eau de pluie et la laisser s'infiltrer dans le jardin.

- Récupération de l'eau de pluie sur les places et dans les rues de Jette.

Ateliers gratuits

- 18h-19h30 : fabrication de 'Ginger bug' avec l'asbl Neat & Nature. Inscription préalable obligatoire : 02.427.80.39 - essegem@vvcg.be.

- 7h-18h : 'Semer des germes, des germes pleins d'énergie !' par la CSA (agriculture soutenue par la communauté) FleurAkker. Inscription préalable obligatoire : 02.427.80.39 - essegem@vvcg.be.

- Démonstration de marinade de feuilles de vignes et préparation de dolmas.

- Atelier pour enfants avec le GC Essegem.

Plus d'infos : Facebook.com/CurieuzeneuzeAuJardin

- Cinquième TuinMarkt Jette MarchéJardin
Jeudi 24 avril, de 17h à 19h30
Rue A. Gomand
(devant le GC Essegem)

ÉCRIVAIN PUBLIC

AIDE À LA COMPRÉHENSION ET RÉDACTION DE DOCUMENTS

Le lundi de 10h30 à 12h30
Gratuit

L'écrivain public est à votre disposition pour vous aider à rédiger, compléter ou comprendre des documents (courriers, formulaires, CV, ...). Ce service est gratuit et accessible à toutes et à tous. La permanence se déroule dans un local isolé afin d'assurer la confidentialité de la démarche.

AIDE ADMINISTRATIVE EN LIGNE INFORMATIEN PUBLIC

Tous les jeudis de 14h à 17h
Gratuit

Sans rendez-vous

L'informaticien public du CPAS est à la disposition de toutes les personnes ayant des difficultés à remplir en ligne des documents personnels.

DIFFICULTÉS INFORMATIQUES AIDANT NUMÉRIQUE

- Mercredi 2 avril de 17h à 18h15
- Mercredi 9 avril de 14h30 à 16h30
Gratuit - Sans rendez-vous

Vous avez des questions ou des difficultés en informatique ? Vous avez besoin d'une aide ponctuelle pour utiliser les ordinateurs de la bibliothèque et leurs différentes fonctionnalités (Word, imprimante, internet, envoyer un mail...) ? Vous avez une question au sujet de votre tablette ou smartphone ? La permanence d'aidant numérique est là pour vous aider.

CINÉ KIDS

LA BALEINE ET L'ESCARGOTE

Mercredi 23 avril à 15h
CCJette
Boulevard de Smet de Naeyer, 145
Pour les enfants de 3 à 10 ans
Prix : 1,50 € (un accompagnateur gratuit par enfant)
Plus d'infos :
Service Culture française
02.423.12.68 - culture@jette.brussels

Une petite escargote de mer s'ennuie sur le rocher d'un vieux port et rêve de parcourir le monde. Un jour, une grande baleine à bosse lui propose de l'emmener en voyage à travers les océans du globe. Cette amitié insolite nous plonge dans une odyssée fabuleuse au cœur de la nature, de l'infiniment petit à l'infiniment grand.

ANTENNE INTERUNIVERSITAIRE

CONFÉRENCE AIU

L'ART NOUVEAU, FÉRIE DE LA BELLE ÉPOQUE

Jeudi 10 avril à 14h30

Salle communale des Fêtes

Place Cardinal Mercier, 10 (1^{er} étage)

Prix : 5 €

Réservations via la billetterie en ligne sur www.jette.brussels (Loisirs)

Lanceur de la collection des guides historiques Badeaux, l'historien Thierry Demey cernera, dans son contexte socio-économique, les idéaux portés par les architectes et artisans à l'expression singulière, la nature profonde et la portée dans l'histoire de l'architecture de l'art nouveau, décrié par les uns, encensé par les autres et superbement mis en lumière à l'époque actuelle.

LES ATELIERS COMBINÉS

LES ATELIERS COMBINÉS

MAMANS-ENFANTS

ZUMBA ET ATELIERS CRÉATIFS

Hors congés scolaires

- Tous les mercredis de 15h à 16h au Mona (av. de Jette, 225)

Prix : 6 €/atelier

- Tous les samedis de 14h à 15h chez Casa Veronica (av. Capart, 13b)

Prix : 6 €/enfant et 10 €/1h zumba

Tarifs préférentiels pour les engagements à l'année

Plus d'infos :

Facebook @lesatelierscombinés

- Ateliers enfants :

wendybollu@hotmail.com

071.41.30.45

- Zumba : hgulizzi@gmail.com

0485.93.38.57

Les ateliers combinés proposent parallèlement un atelier créatif pour les enfants de 4 à 11 ans avec Wendy Bollu, pendant que les mamans participent à une séance de Zumba (tous niveaux) pour les femmes avec Hélène.

CONGÉS SCOLAIRES

LES JOURNÉES CRÉATIVES

- Du 7 au 18 avril

- Du 28 avril au 9 mai

Du lundi au vendredi, de 8h à 16h (garderie jusqu'à 17h)

Prix : 15 €/jour

Pour les enfants de 4 à 10 ans

Mona - avenue de Jette, 225

Plus d'infos :

wendybollu@hotmail.com

0471.41.30.45

CCJETTE

CCJETTE
 BD DE SMET DE NAEYER, 145
 FACEBOOK @CENTRECULTURELDEJETTE
 WWW.CCJETTE.BE
 02.426.64.39

LES ZINOPPINÉES

BULLE D'EAU

Samedi 5 avril à 15h, 15h45 et 16h30
 Parc Roi Baudouin
 Rue E. Toussaint (à l'emplacement de la Guinguette Fabiola)
 Gratuit
 Plus d'infos :
 contact@culturebruxellesno.be

Telle une immense goutte d'eau, une bulle transparente sera déposée, le temps d'une après-midi, non loin du Molenbeek que l'on voit ruisseler dans le parc Roi Baudouin. Entrez dans la goutte d'eau pour y écouter des histoires venues du fond des âges qui donnent vie à la Terre. Des histoires au fil de l'eau et de notre rivière.

**ATELIER TOUT-PETITS
 JOUER AVEC LES LIVRES**

Jeudi 10 avril, de 9h30 à 11h30
 De la vie intra-utérine à 4 ans + accompagnant
 Gratuit, sur inscription (obligatoire)
 Espace Caraboutchou

Un jeudi par mois, le Ligue des familles propose un moment privilégié parent-enfant pour découvrir de nouvelles histoires, feuilleter des livres à leur propre rythme et écouter des histoires. Une nouvelle sélection de livres est proposée à chaque rencontre.

**THÉÂTRE JEUNE PUBLIC
 WALANGAAN**

Samedi 12 avril à 15h
 Prix : libre de 3 € à 20 €
 (suggéré : 10 €) / Art. 27
 Apd 2 ans

Walangaan – l'eau qui coule à flot en wolof – raconte à sa façon le cycle de l'eau. L'eau qui abreuve, ruisselle sur la peau, éclabousse, nettoie, chante, berce, jaillit. Et l'eau qui, parfois, de plus en plus, vient à manquer. Une chanteuse et un joueur de handpan sénégalais remontent le cours de l'eau, dévoilent ses sonorités et jouent avec leurs voix et leurs corps, depuis la goutte jusqu'à l'averse, depuis le clapotis jusqu'à la cascade. Un univers lumineux qui reflète la douce sensation des premiers bains et devient le miroir d'intimes émotions.

**FAMILLES MONOPARENTALES
 ATELIER KARIBU**

Mercredi 23 avril, de 14h à 15h30
 Pour les enfants de 3 à 6 ans + parent
 Prix : 2 €/duo parent + enfant
 Sur inscription (obligatoire)
 Espace Caraboutchou

Ces ateliers spécialement pensés pour les familles monoparentales proposent aux enfants un moment de découverte et d'amusement avec les seniors, les animatrices et les animateurs de Viva Jette ! Pendant ce temps, les parents profitent d'un moment de bien-être en mouvement (étirement, danse libre, respiration) et de partage.

**CIN'AÎNÉS
 PRESQUE**

Jeudi 24 avril à 14h
 Prix : 3 €/1,25 € (art. 27)
 Inscription via la billetterie en ligne :
 www.jette.brussels (Loisirs)

Une comédie dramatique de Bernard Campan et Alexandre Jollien. Louis, célibataire de 58 ans et entrepreneur de pompes funèbres, croise la route d'Igor, un homme de 40 ans atteint de paralysie cérébrale. Dans un corbillard, les deux compères s'embarquent dans un voyage à travers le sud de la France, où ils se découvrent des points communs.

**ATELIER PARENT-ENFANT
 JEUX CORPORELS ET CRÉATIVITÉ**

Jeudi 24 avril, de 9h30 à 11h30
 Gratuit
 Par binôme : enfant de 0 à 4 ans + adulte
 Espace Caraboutchou

Venez jouer avec votre enfant, faire de nouvelles expériences, parler, échanger et expérimenter un moment de détente et de plaisir ensemble. Les ateliers sont guidés par deux professionnelles de l'enfance passionnées par le jeu, les relations et la créativité des systèmes humains : Chloé Godin et Elise Delens.

**ADOCINÉ
 UN MÉTIER SÉRIEUX**

Vendredi 24 avril à 18h
 Gratuit (apd 12 ans)

Les ados de l'école des devoirs du CCJette vous invitent à une soirée ciné-débat qu'elles et ils ont entièrement conçue et organisée, se glissant pour l'occasion dans la peau de programmeurs culturels. 'Un métier sérieux' de Thomas Lilti, est un film qui les touche particulièrement et fait écho à leurs propres vies. Lors de la projection, les jeunes seront là pour vous accueillir, animer les échanges et partager leur enthousiasme. Ambiance conviviale garantie et popcorn à volonté !

**STAGES DE PRINTEMPS
 ACTIVITÉS CRÉATIVES AUTOUR
 DE L'EAU**

Du 5 au 9 mai
 Activités de 9h30 à 16h
 Garderie de 8h à 17h30 (17h le vendredi)
 Vendredi : clôture avec les familles de 15h à 16h

Prix : 105 à 135 €
 Inscriptions et infos : ccjette.be
 • 2,5 → 5 ans : 'La planète bleue' avec Cathy Weyders et Bettina Secchia
 • 6 → 8 ans : 'L'eau magique en scène' avec Natalie Gillet
 • 8 → 11 ans : 'La magie de l'eau' avec Laurence Holzemer

**CLASSIQUE
 À L'ABBAYE**

**MUSIQUE CLASSIQUE
 HET COLLECTIEF**

Dimanche 4 mai à 11h
 Avec garderie et apéro
 Abbaye de Dieleghem
 Rue Tiebackx, 14
 10 € (Jettois) / 15 € (non-Jettois)
 1,25 € (article 27) / gratuit (-18 ans)

L'ensemble de musique de chambre bruxellois Het Collectief fera sonner à l'Abbaye les deux premiers trios pour piano de Schumann et les confrontera au compositeur contemporain allemand Wolfgang Rihm. Ou comment l'ancien et le nouveau s'allient inopinément sous les instruments de musiciens compétents.

**LA FERME
 POUR ENFANTS**

**ACTIVITÉ
 INTERGÉNÉRATIONNELLE
 LA FERME EN FAMILLE : LA
 LAINE DU MOUTON**

Mercredi 23 avril 13h30 à 16h
 Maximum 12 personnes
 Petite rue Sainte-Anne, 172
 Infos et inscriptions :
 www.fermeboerderijJette.be
 info@fermeboerderijette.be

Une fois par mois, la Ferme pour Enfants de Jette propose, le mercredi après-midi, une activité intergénérationnelle baptisée 'La Ferme en famille', pour les enfants dès 4 ans et leurs (grands-)parents, parrains, marraines, etc..

**JOURNÉE DÉCOUVERTE
 PORTES OUVERTES À LA FERME
 POUR ENFANTS**

Dimanche 18 mai de 11h à 18h
 Plus d'infos dans le prochain Jette Info

POUCE POUSSÉ

**ATELIER COLLATIONS SAINES
 POUR ENFANTS
 SANS GLUTEN
 ET SANS PRODUITS LAITIERS**
 Samedi 5 avril à 13h15

Prix : 7 €/atelier (garderie incluse)
 Mona – av. de Jette, 225
 Infos et inscription (obligatoire) :
 infopouce@soulglow.be
 Attention, places limitées

Envie d'offrir à vos enfants des goûters gourmands, sains et adaptés à leurs besoins ? Les collations industrielles sont souvent trop sucrées et pleines d'additifs... Avec la naturopathe Vida, découvrez des alternatives maison, simples et savoureuses, sans gluten et sans produits laitiers ! Repartez avec des recettes à faire chez vous.

**JUST RELAX & DANCE
 STRETCHING ET ZUMBA POUR
 FEMMES**

- Stretching avec garderie :
 le samedi de 9h30 à 10h15
 - Zumba avec garderie :
 le samedi de 10h30 à 11h30
 - Zumba sans garderie :
 le mardi de 18h30 à 19h30
 Prix : 5 €/séance
 Mona – avenue de Jette, 225
 Info et inscription obligatoire :
 infopouce@soulglow.be

Vous avez envie de vous défouler une heure par semaine, d'évacuer votre stress et de travailler votre forme ? Rejoignez le cours de Zumba. Vous voulez plutôt travailler le renforcement musculaire et le bien-être ? Optez pour le cours de Stretching. Les séances n'ont pas lieu durant les vacances scolaires.

**AZISA NATURE
 & VIBES**

**AZISA@STAYTION
 ACTIVITÉ BIEN-ÊTRE ET NATURE**

Dimanche 13 avril, de 14h à 16h30
 Voir page suivante

**CYCLE ANNUEL NATURE & VIBES
 LA ROUE DE L'ANNÉE**

À partir du dimanche 27 avril
 Chaque dernier dimanche du mois
 Jette et Forêt de Soignes
 Infos et inscription :
 www.azisa.be
 Isabelle Servais – 0476.566.466
 isabelle@azisa.be

Isabelle Servais vous propose de cultiver votre bien-être et prendre soin de vous au fil des saisons grâce à la nature et différentes pratiques énergétiques. Son cycle annuel a pour but de vous faire vivre l'expérience de reconnexion à la nature au fil d'une année, en lien avec la symbolique des arbres de 'la roue de l'année Celtique'.

16 et 17 mai 2025

13^e édition du festival Jam'in Jette

De la musique... mais pas que !



Vous connaissez le Jam'in Jette pour sa programmation musicale éclectique ? Mais saviez-vous que les activités des différents villages qui gravitent autour des scènes sont également très variées ?

Au fil des éditions, les animations pour enfants proposées par le Jam'in Jette ne cessent de s'enrichir, le chapiteau de cirque ne désemplit jamais, l'artisanat est de plus en plus présent et le Village solidaire apporte du sens et des questions essentielles à la société. Pour l'édition 2025, un vent nouveau soufflera d'ailleurs sur le Village solidaire, grâce à un nouveau partenariat !

Solidarité, tolérance et vivre ensemble

Pour la première fois, le Jam'in Jette s'associe à Bruxelles Laïque, en collaboration avec le CiRé et BelRefugees. Ensemble, durant le week end du festival, ils proposeront des cinés-débats, des échanges et des activités variées dans le cadre des labos-chantiers qu'ils organisent tout au long de l'année. Cette initiative s'inscrit parfaitement dans l'esprit du Jam'in Jette et renforce les valeurs de solidarité, de tolérance et de vivre ensemble partagées par le festival et ses associations partenaires.

Agir pour la paix

Organisé les 16 et 17 mai, la 13^e édition du Jam'in Jette aura lieu cette année à une date symbolique : celle du 7^e anniversaire du décès de Mawda, une jeune kurde de 2 ans tuée à Mons. La coopération avec de nouvelles associations fera écho à cet événement car le thème du Village solidaire sera cette année 'Agir pour la paix'. Ensemble, les partenaires sont déterminés à faire du festival un projet porteur de voix et ouvert au dialogue pour tous et toutes. Vous retrouverez au sein du Village solidaire les associations suivantes : Amnesty International, le CNAPD, Rencontre des continents, Médor, MSF, ARC, Croix Rouge, PAC, CEMEA, BelRefugees, Ciré.

Rendez-vous les 16 et 17 mai au parc de la Jeunesse pour réfléchir mais aussi vous divertir avec des activités pour enfants, des grimages, des spectacles et aussi de la musique, dont Marcus Gad, Gustave Brass Band, Picon mon Amour, 'Nkey, Captains of the imagination, AKAR Collectif, Evita Koné, Kumbélé, Nashwa, Turdus Philomelos, et bien d'autres encore... Un programme riche à découvrir très prochainement sur le site du Jam'in Jette et dans le Jette Info de mai.

- 13^e édition du festival Jam'in Jette
Plus d'infos : jaminjette.be

STAYTION

STAYTION
PLACE CARDINAL MERCIER 22
0489.59.01.56
WWW.STAYTION.BE
STAYTION.JETTE@GMAIL.COM

PERMANENCE DU MERCREDI CAFÉ LABOLOBO, TUKTUK ET ACCOLAGE

Tous les mercredis de 14h à 18h

Venez boire un verre, découvrir les activités intergénérationnelles de Labolobo et rencontrer les membres d'Accolage (14h-16h) (voir page 14). Le bar est ouvert durant l'après-midi.

NOUVEAU : JUST MOVE GYM, STRETCHING, DANSE ET IMPRO POUR LES 40+

6 et 12 avril, de 14h à 16h

Prix : 15€

Infos et inscription :
justmove.jette@gmail.com

SOIRÉE JEUX PLAY@STAYTION

8 et 23 avril, de 18h à 22h

Gratuit/bar ouvert

Avec Paul Barbieux (alias ExtraPaul) aux commandes, venez jouer, défier votre voisin de table, vous allier, faire preuve de stratégie ou de légèreté pour avancer votre pion sur le plateau et qui sait, gagner la partie !

ATELIER ID FIL COUTURE, CROCHET, TRICOT ET BRODERIE

11 et 25 avril, de 18h à 21h

Prix : 5 €, sauf la couture (10 €)

Venez découvrir, approfondir vos connaissances ou simplement partager votre passion en couture, crochet, tricot ou broderie.

ACTIVITÉ BIEN-ÊTRE ET NATURE AU FIL DES SAISONS AVEC AZISA

Dimanche 13 avril, de 14h à 16h30

Prix : 15 €

Infos et inscription : www.azisa.be
isabelle@azisa.be - 0476 566 466

Isabelle vous propose de cultiver votre bien-être au fil des saisons grâce à la nature et à différentes pratiques énergétiques. Venez vivre un moment ressourçant en pratiquant des exercices de reconnexion à la nature, des expérimentations sensorielles, des techniques de relaxation et de respiration, des visualisations positives, des actes créatifs et des moments de pleine conscience en lien avec les cycles de la nature. L'activité se déroule en partie chez STAYtion et en partie dans les espaces verts jetteois.

NOUVEAU : PERMANENCE BRUSANO INFORMATION ET PRÉVENTION SANTÉ

Mercredi 16 avril, de 14h à 17h

Gratuit

Plus d'infos : voir page 6

SOIRÉE JEUX THE RESPAWN

Mercredi 16 avril, de 18h30 à 23h30

Gratuit/bar ouvert

Chaque 3^e mercredi du mois, The Respawn et STAYtion vous invitent à leur soirée ludique destinée aux débutants ou initiés. Venez découvrir une sélection de jeux autour d'un thème fil rouge.

ATELIER FIL D'ANGES COUTURE, TRICOT ET CROCHET

Samedi 19 avril de 14h30 à 17h

Gratuit, matériel fourni

Venez offrir votre temps et mettre vos talents à profit pour tricoter ou crocheter des bonnets, coudre des nids d'anges au profit des familles faisant face à un deuil périnatal. Toutes les réalisations sont au profit de l'association 'Fil d'anges' qui les distribue dans les maternités.

ATELIER REPAIR CAFÉ

Dimanche 27 avril

Inscription sur place entre 14h et 16h

Prendre rdv avant pour les bijoux et machines à coudre

Fin à 18h

Prix : participation libre

Au Repair Café, de super bénévoles vous aident sans rendez-vous pour réparer vos petits appareils électro, gsm, amplis, radios, ordinateurs, etc., aiguiser vos couteaux et ciseaux, raccommoder vos vêtements et relancer votre PC. Un rendez-vous est nécessaire pour l'entretien de votre machine à coudre ou la réparation vos bijoux. Vous êtes habile et bricoleur ? N'hésitez pas à contacter l'équipe pour mettre votre talent au service des autres : repaircafejette@gmail.com.

LABOLOBO

LABOLOBO
AVENUE FIRMIN LECHARLIER 4
INFOS ET INSCRIPTION :
WWW.LABOLOBO.EU
INFO@LABOLOBO.EU
02.270.34.11

STAGE DE PRINTEMPS VOYAGE À TRAVERS LE PRINTEMPS ÉTERNEL !

Du 7 au 11 avril, de 9h à 16h

Prix : 120 €

Stage créatif et ludique pour les enfants de 3 à 12 ans pour explorer la

magie du printemps à travers des histoires, des jeux, la nature et l'art.

ANGLAIS

TABLES DE CONVERSATION

Mardis 2 et 23 avril, de 16h à 17h
Gratuit

Vous souhaitez pratiquer votre anglais dans une ambiance détendue ? Rejoignez les tables de conversation Labolobo et améliorez votre expression orale de manière ludique et accessible.



MUSÉE D'ART ABSTRAIT & MUSÉE RENÉ MAGRITTE
RUE ESSEGHEM, 137
WWW.MAGRITTEMUSEUM.BE
02.428.26.26

EXPO

'EN COMPAGNIE DE RENÉ MAGRITTE'

Jusqu'au 1^{er} juin 2025
Du mercredi au vendredi, de 13h à 18h
Le week-end de 10h à 18h (uniquement sur réservation)

Le Musée René Magritte de Jette souffle ses 25 bougies ! Cet anniversaire est célébré par une nouvelle exposition sur les amitiés du grand maître du surréalisme, intitulée 'En compagnie de René Magritte'. Elle présente des artistes ayant ou non fait partie du cercle surréaliste, avec lesquels Magritte a entretenu des relations tantôt loyales, tantôt éphémères, tantôt conflictuelles.



ACADÉMIE DE MUSIQUE
RUE DU SAULE, 1
SECRETARIAT@ACADEMIE-JETTE.BE
WWW.ACADEMIE-JETTE.BE
0490 52 27 51

LECTURE SPECTACLE ÉCRITURE DRAMATIQUE

Lundi 7 avril à 19h
Ploef - rue Bonaventure, 100

Cette année, l'Académie a ouvert sa première classe d'écriture théâtrale. Subtilement guidés par Céline De Bo, les élèves vous feront découvrir leur travail exceptionnel sous la forme d'une lecture spectacle. N'hésitez pas à venir les écouter et à partager avec eux un petit verre pour échanger sur leurs propositions artistiques.

SPECTACLE PLURIDISCIPLINAIRE AU FIL DES SAISONS

Samedi 12 avril à 19h30
Auditorium Jacques Brel (campus CERIA)
Avenue E. Gryson 1 - 1070 Anderlecht
Prix : 4 € (enfant) / 8 € (adulte)

Comme tous les deux ans, les trois domaines enseignés à l'Académie de Jette se réunissent pour vous présenter leur spectacle pluridisciplinaire intitulé cette année 'Au fil des saisons'. Par le choix de ce thème aux allures bucoliques, l'ensemble des professeurs a souhaité mettre en lumière la beauté et la poésie émanant de la rencontre des multiples disciplines enseignées.

ÉVALUATIONS PUBLIQUES

Du 14 au 24 avril
Abbaye de Dieleghem
Rue Tiebackx, 14

CONCERTS À L'ABBAYE

Abbaye de Dieleghem
Rue Tiebackx, 14

- 17 et 25 avril à 19h : **Concert des finalités**
Après une dizaine d'années passées à l'académie, les élèves sortants offrent aux spectateurs un répertoire reflétant leur sensibilité et leurs apprentissages afin de clôturer leur formation dans une ambiance de partage aux allures de gala.
- 22 avril à 19h : **Flûtes traversières et piano**
Isabelle Jacobs ne rate jamais l'occasion de faire jouer ses élèves ! Pour cette soirée spéciale, ils seront accompagnés par les élèves pianistes de Sébastien Lienart. En toute complicité et en douceur, il vous proposeront un joli concert de printemps.
- 23 avril à 18h30 : **Concert des chorales**
Magnifiquement dirigées par Markus Ennsthaller, les trois chorales de l'Académie vous feront vibrer le temps d'un concert. Enfants, adolescents et adultes vous proposeront un répertoire varié traversant plusieurs styles et époques. Au total, plus de 50 élèves seront sur scène.



COURS DE TAIJI QUAN

Mardi et vendredi de 19h à 20h30
École Aurore
Rue M. Van Rollegem
Cours d'essai gratuit
Infos et inscription :
www.academie-siming.be
0495.68.58.98

Le Taiji Quan peut être pratiqué par tous, sans restriction d'âge ou de poids. Sa pratique régulière permet de renforcer le système immunitaire et d'améliorer les performances physiques et mentales. Il détend le corps et diminue les effets du stress, revitalise le corps et stimule l'esprit.



COURS DE COUTURE DÉBUTANT

Samedis 12, 26 avril et 10 mai, de 10h à 15h
Chaussée de Wemmel, 249
Infos et inscription :
info@coulemelle.com
www.coulemelle.com

Vous avez toujours rêvé de coudre ? Dans ce cours de base, vous examinerez de près le fonctionnement d'une machine à coudre et des commandes de réglage (y compris la tension du fil). Vous approfondirez ensuite vos connaissances dans des exercices pratiques. Vous pouvez apporter votre propre machine à coudre.



PROMENADE DÉCOUVERTE DES OISEAUX

Dimanche 27 avril à 10h
Départ à l'entrée de la bibliothèque néerlandophone
Place Cardinal Mercier, 6
Activité bilingue (fr-nl)
Inscription : bibliotheek@jette.brussels
02.427.76.07

Jumelles à la main et regard vers le ciel, venez explorer le ciel jettois en compagnie des guides naturalistes Joseph et Henri, à la recherche des nombreuses espèces d'oiseaux que le printemps nous apporte.



LE RAYON VERT
RUE G. VAN HUYNEM 30-32
INSCRIPTIONS
LERAYONVERT@SKYNET.BE
WWW.LERAYONVERT.BE
0498.63.75.97

THÉÂTRE OSMOSE 'PROJECTION PRIVÉE' & 'JUSQU'À CE QUE LA MORT NOUS SÉPARE'

- Les 3, 4, 5, 9, 11 et 12 avril à 20h
- Le 6 avril à 15h
Prix : entre 10 € et 13 €
Plus d'infos et réservation :
osmose.reservations@gmail.com
0484.71.00.15

Deux piécettes de Rémy De Vos, ça fait deux fois plus d'humour caustique, de répliques décalées, de situations ubuesques... Donc deux fois plus de bonnes raisons de venir rire avec la compagnie Osmose.

ALIMENTATION SAIN ET SOLIDAIRE LUNCH IN JETTE

Tous les jeudis à 12h30
Prix différencié (3 € à 15 €)
Inscription obligatoire :
lunchinjette@gmail.com

Chaque jeudi, Lunch In Jette vous propose un lunch veggie participatif 100% bio ! Vous pouvez participer à la confection du lunch ou bien venir manger. Trois prix sont proposés pour le lunch, en fonction des capacités de chacune et chacun. Le jeudi 17 avril, Lunch in Jette vous propose un focus santé alimentation autour de l'immunité avec Julie de la maison médicale Antenne Tournesol.

LES CONFIDENTIELLES CHAPITRE 11 : LES 7 PÉCHÉS CAPITAUX

Jeudi 10 avril, de 19h30 à 22h
Prix : 10 €/12 €/15 € à payer en cash
Inscription obligatoire

Pour le 11^e chapitre de leur spectacle de lecture vivante et intime dont le thème change à chaque chapitre, Les Confidentielles ont choisi le thème des 7 péchés capitaux. Chez nous les homos-sapiens du 21^e siècle, sans la poésie, on n'est plus qu'un être libidineux et malsain. Aujourd'hui sans poésie, tout est luxe.

SÉANCE DE DEDICACES KARIN SCHEPENS ET ARNAUD DE LA CROIX

Samedi 26 avril de 17h30 à 21h30
Gratuit

À l'occasion de la sortie du livre 'Hildegarde de Bingen et la naturopathie', Le Rayon Vert accueille ses auteurs. Karin Schepens et Arnaud De la Croix explorent en détail les voies de guérison proposées par Hildegarde de Bingen, (femme visionnaire, naturopathe et célèbre abbessse du Moyen Âge), musicienne et féministe avant l'heure.

VERNISSAGE EXPO PHOTO - ALICE GRIPPA

Mercredi 30 avril de 19h à 22h
Gratuit

Avec cette exposition à plusieurs voix, Alice Grippa raconte l'histoire de ses rencontres au Maroc au travers de son argentique. Des histoires d'amitiés qui se créent, d'amies et d'amis qui créent. Ses portraits révèlent un univers underground, vibrant et authentique, où l'art et l'émotion se mêlent sans artifices.